

2011-2012

# Mark II

ルノン・マークII

F★★★★

JIS A 6921:2003 適合品

全点シックハウス対策品

## Vol.19

R-601 ▶ R-665

この見本帳は、E-Book用に編集しております  
実際の見本帳は現物綴じ見本帳となります。



**R-601**

巾92.0cm切売可

防火種別 2-4 塩化ビニル樹脂系壁紙



F☆☆☆☆

準不燃

JIS規格 SV規格 シックハウス対策品

難燃



**R-603**

巾92.0cm切売可

防火種別 2-4 塩化ビニル樹脂系壁紙



F☆☆☆☆

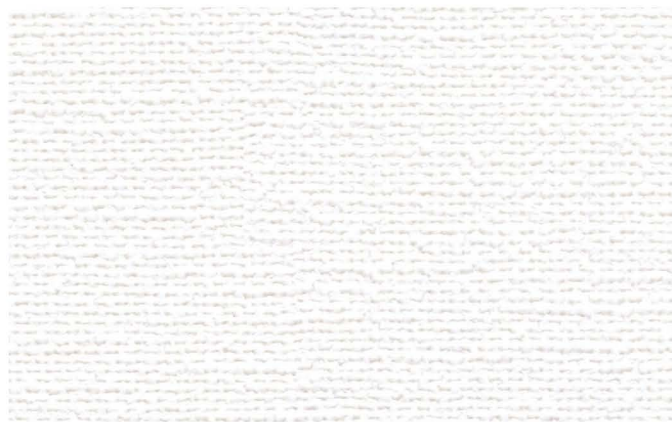
準不燃

JIS規格 SV規格 シックハウス対策品

難燃

表面じょうぶ  
タイプ

R-602施工イメージ



**R-604**

巾93.0cm切売可

防火種別 2-2 塩化ビニル樹脂系壁紙



F☆☆☆☆

準不燃

JIS規格 SV規格 シックハウス対策品

難燃



**R-602**

巾92.0cm切売可

防火種別 2-4 塩化ビニル樹脂系壁紙



F☆☆☆☆

準不燃

JIS規格 SV規格 シックハウス対策品

難燃

表面じょうぶ  
タイプ



**R-605**

巾92.0cm切売可

防火種別 2-4 塩化ビニル樹脂系壁紙



F☆☆☆☆

準不燃

JIS規格 SV規格 シックハウス対策品

難燃

表面じょうぶ  
タイプ



### R-606

巾92.0cm切売可

表面じょうぶ  
タイプ

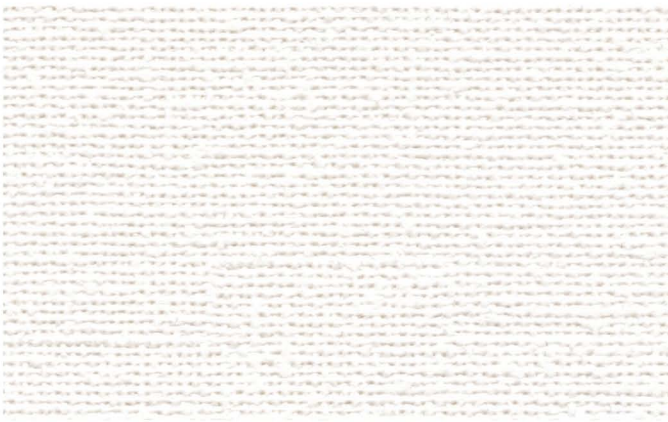
防火種別 2-2 塩化ビニル樹脂系壁紙  
  F☆☆☆☆ 準不燃  
 JIS規格 SV規格 シックハウス対策品 難燃



### R-609

巾92.0cm切売可

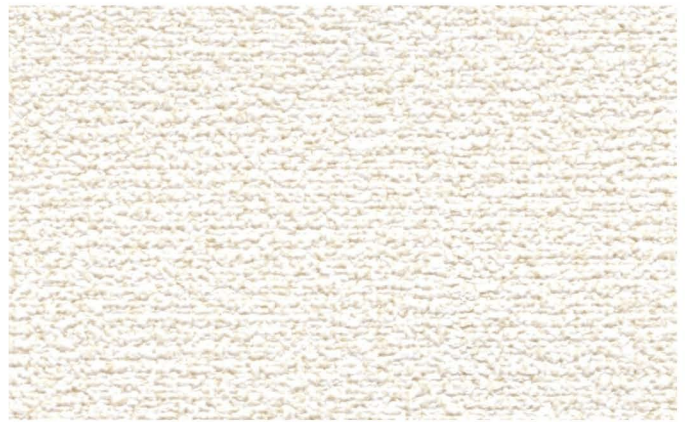
防火種別 2-2 塩化ビニル樹脂系壁紙  
  F☆☆☆☆ 準不燃  
 JIS規格 SV規格 シックハウス対策品 難燃



### R-607

巾92.0cm切売可

2016年まで継続  
 防火種別 2-2 塩化ビニル樹脂系壁紙  
  F☆☆☆☆ 準不燃  
 JIS規格 SV規格 シックハウス対策品 難燃



### R-610

巾92.0cm切売可

防火種別 2-2 塩化ビニル樹脂系壁紙  
  F☆☆☆☆ 準不燃  
 JIS規格 SV規格 シックハウス対策品 難燃



### R-608

巾93.0cm切売可

防火種別 2-2 塩化ビニル樹脂系壁紙  
  F☆☆☆☆ 準不燃  
 JIS規格 SV規格 シックハウス対策品 難燃

#### R-608施工イメージ





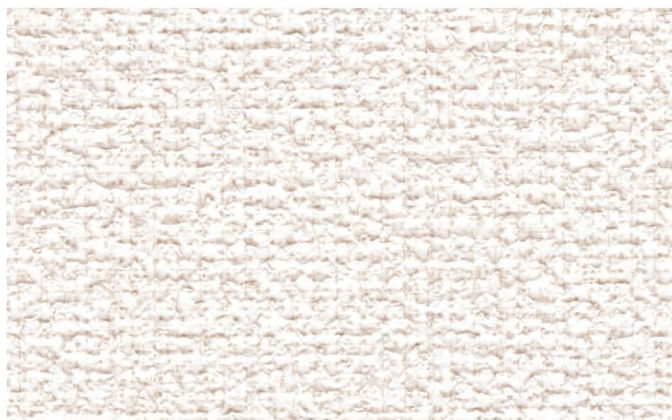
**R-611**  
巾92.0cm切売可

防火種別 2-2 塩化ビニル樹脂系壁紙  
  F☆☆☆☆ 準不燃  
 JIS規格 SV規格 シックハウス対策品 難燃



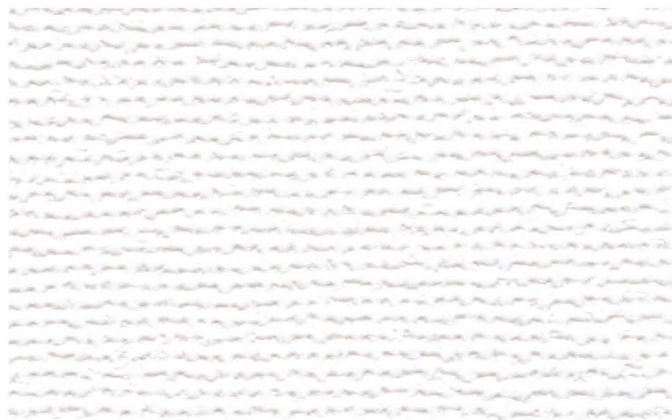
**R-614**  
巾92.0cm切売可

防火種別 2-4 塩化ビニル樹脂系壁紙  
  F☆☆☆☆ 準不燃  
 JIS規格 SV規格 シックハウス対策品 難燃



**R-612**  
巾92.0cm切売可

防火種別 2-2 塩化ビニル樹脂系壁紙  
  F☆☆☆☆ 準不燃  
 JIS規格 SV規格 シックハウス対策品 難燃



**R-615**  
巾92.0cm切売可

防火種別 2-2 塩化ビニル樹脂系壁紙  
  F☆☆☆☆ 準不燃  
 JIS規格 SV規格 シックハウス対策品 難燃



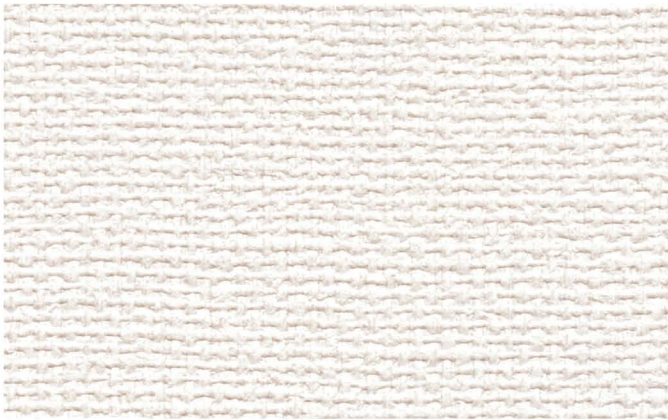
**R-613**  
巾92.5cm切売可

2016年まで継続  
 防火種別 2-2 塩化ビニル樹脂系壁紙  
  F☆☆☆☆ 準不燃  
 JIS規格 SV規格 シックハウス対策品 難燃



**R-616**  
巾92.0cm切売可

防火種別 2-4 塩化ビニル樹脂系壁紙  
  F☆☆☆☆ 準不燃  
 JIS規格 SV規格 シックハウス対策品 難燃



**R-617**

巾92.0cm切売可

防火種別 2-4 塩化ビニル樹脂系壁紙  
  F☆☆☆☆ 準不燃  
 JIS規格 SV規格 シックハウス対策品 難燃



**R-620**

巾92.0cm切売可

防火種別 2-4 塩化ビニル樹脂系壁紙  
  F☆☆☆☆ 準不燃  
 JIS規格 SV規格 シックハウス対策品 難燃



**R-618**

巾92.0cm切売可

防火種別 2-2 塩化ビニル樹脂系壁紙  
  F☆☆☆☆ 準不燃  
 JIS規格 SV規格 シックハウス対策品 難燃



**R-621**

巾92.0cm切売可

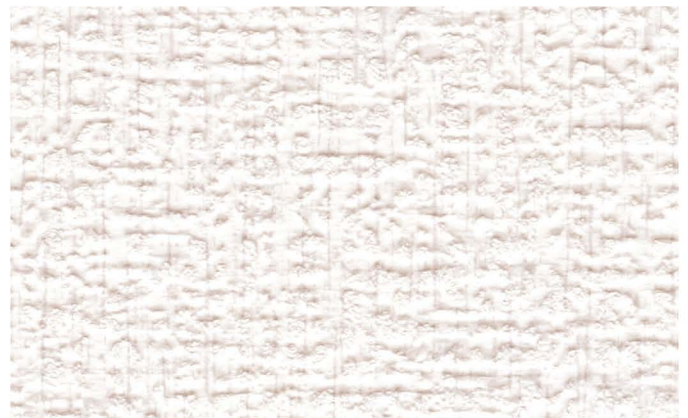
防火種別 2-2 塩化ビニル樹脂系壁紙  
  F☆☆☆☆ 準不燃  
 JIS規格 SV規格 シックハウス対策品 難燃



**R-619**

巾92.0cm切売可

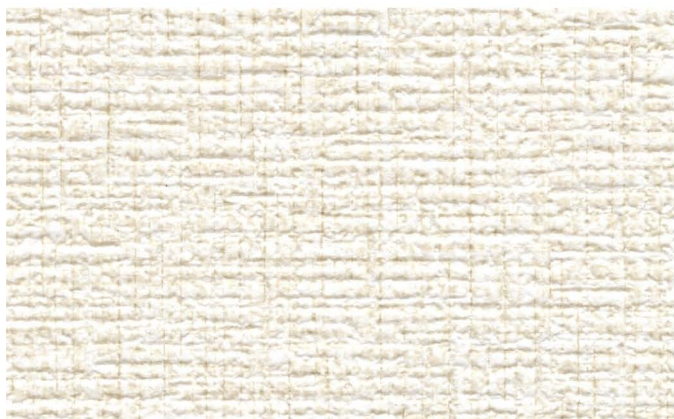
2016年まで継続  
 防火種別 2-2 塩化ビニル樹脂系壁紙  
  F☆☆☆☆ 準不燃  
 JIS規格 SV規格 シックハウス対策品 難燃



**R-622**

巾92.0cm切売可

防火種別 2-2 塩化ビニル樹脂系壁紙  
  F☆☆☆☆ 準不燃  
 JIS規格 SV規格 シックハウス対策品 難燃



**R-623**  
巾92.0cm切売可

防火種別 2-4 塩化ビニル樹脂系壁紙  
  F☆☆☆☆ 準不燃  
 JIS規格 SV規格 シックハウス対策品 難燃



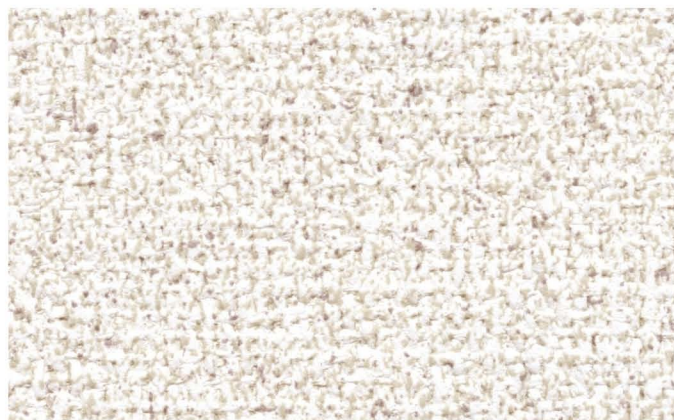
**R-626**  
巾92.0cm切売可

防火種別 2-2 塩化ビニル樹脂系壁紙  
  F☆☆☆☆ 準不燃  
 JIS規格 SV規格 シックハウス対策品 難燃



**R-624**  
巾92.0cm切売可

防火種別 2-2 塩化ビニル樹脂系壁紙  
  F☆☆☆☆ 準不燃  
 JIS規格 SV規格 シックハウス対策品 難燃



**R-627**  
巾92.0cm切売可

2016年まで継続  
 防火種別 2-2 塩化ビニル樹脂系壁紙  
  F☆☆☆☆ 準不燃  
 JIS規格 SV規格 シックハウス対策品 難燃



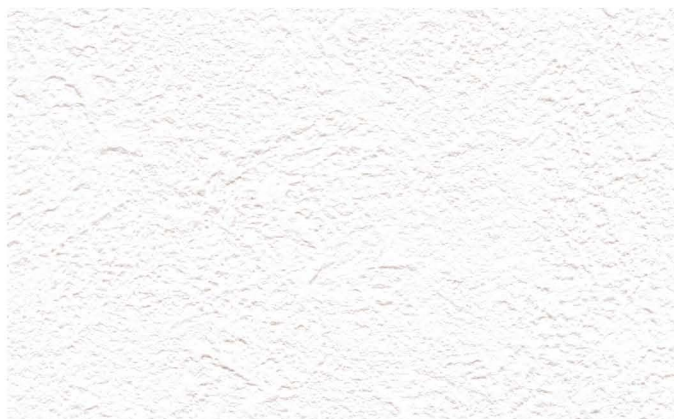
**R-625**  
巾92.0cm切売可

2016年まで継続  
 防火種別 2-4 塩化ビニル樹脂系壁紙  
  F☆☆☆☆ 準不燃  
 JIS規格 SV規格 シックハウス対策品 難燃



**R-628**  
巾92.0cm切売可

2016年まで継続  
 防火種別 2-2 塩化ビニル樹脂系壁紙  
  F☆☆☆☆ 準不燃  
 JIS規格 SV規格 シックハウス対策品 難燃



**R-629**

巾92.5cm切売可

表面じょうぶ  
タイプ

防火種別 2-4 塩化ビニル樹脂系壁紙

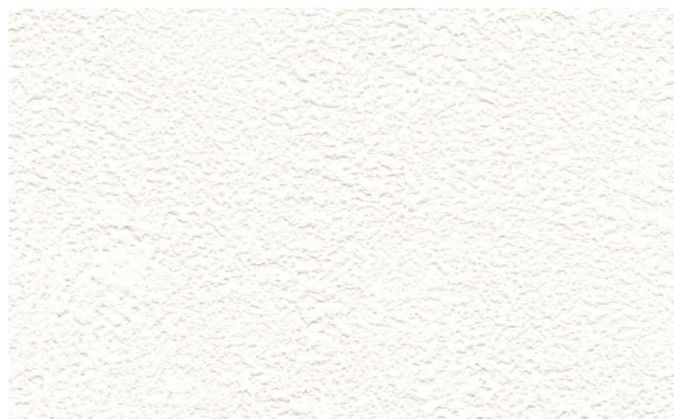


F☆☆☆☆

準不燃

JIS規格 SV規格 シックハウス対策品 難燃

リピート タテ32.0mm ヨコ46.3mm  
エンボスリピート



**R-631**

巾92.0cm切売可

表面じょうぶ  
タイプ

防火種別 2-4 塩化ビニル樹脂系壁紙

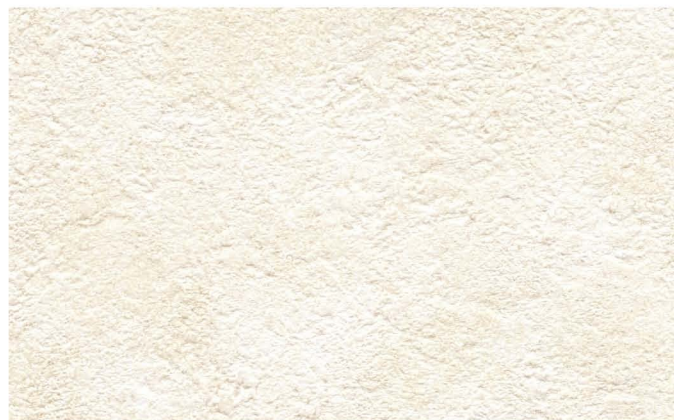


F☆☆☆☆

準不燃

JIS規格 SV規格 シックハウス対策品 難燃

**R-630施工イメージ**



**R-632**

巾92.0cm切売可

防火種別 2-2 塩化ビニル樹脂系壁紙



F☆☆☆☆

準不燃

JIS規格 SV規格 シックハウス対策品 難燃



**R-630**

巾92.0cm切売可

表面じょうぶ  
タイプ

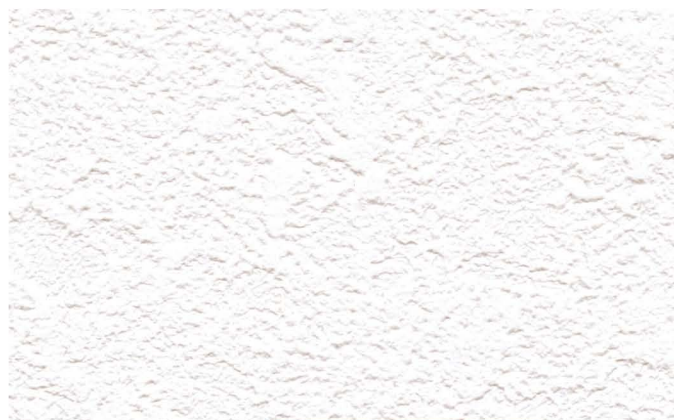
防火種別 2-2 塩化ビニル樹脂系壁紙



F☆☆☆☆

準不燃

JIS規格 SV規格 シックハウス対策品 難燃



**R-633**

巾93.0cm切売可

天井にも向いています

防火種別 2-2 塩化ビニル樹脂系壁紙



F☆☆☆☆

準不燃

JIS規格 SV規格 シックハウス対策品 難燃

リピート タテ39.2mm ヨコ46.5mm  
エンボスリピート 無地貼り可



**R-634**

巾92.5cm切売可

防火種別 2-2 塩化ビニル樹脂系壁紙  
 JIS規格 SV規格 シックハウス対策品  
 リピート タテ36.1mm ヨコ92.5mm  
 エンボスリピート 無地貼り可



F☆☆☆☆

準不燃

難燃



**R-636**

巾92.5cm切売可

防火種別 2-2 塩化ビニル樹脂系壁紙  
 JIS規格 SV規格 シックハウス対策品  
 リピート タテ29.8mm ヨコ46.2mm  
 エンボスリピート



F☆☆☆☆

準不燃

難燃



**R-635**

巾92.0cm切売可

2016年まで継続  
 防火種別 2-2 塩化ビニル樹脂系壁紙  
 JIS規格 SV規格 シックハウス対策品  
 リピート タテ31.3mm ヨコ46.2mm  
 エンボスリピート



F☆☆☆☆

準不燃

難燃



**R-637**

巾92.5cm切売可

防火種別 2-4 塩化ビニル樹脂系壁紙  
 JIS規格 SV規格 シックハウス対策品  
 リピート タテ31.3mm ヨコ46.2mm  
 エンボスリピート

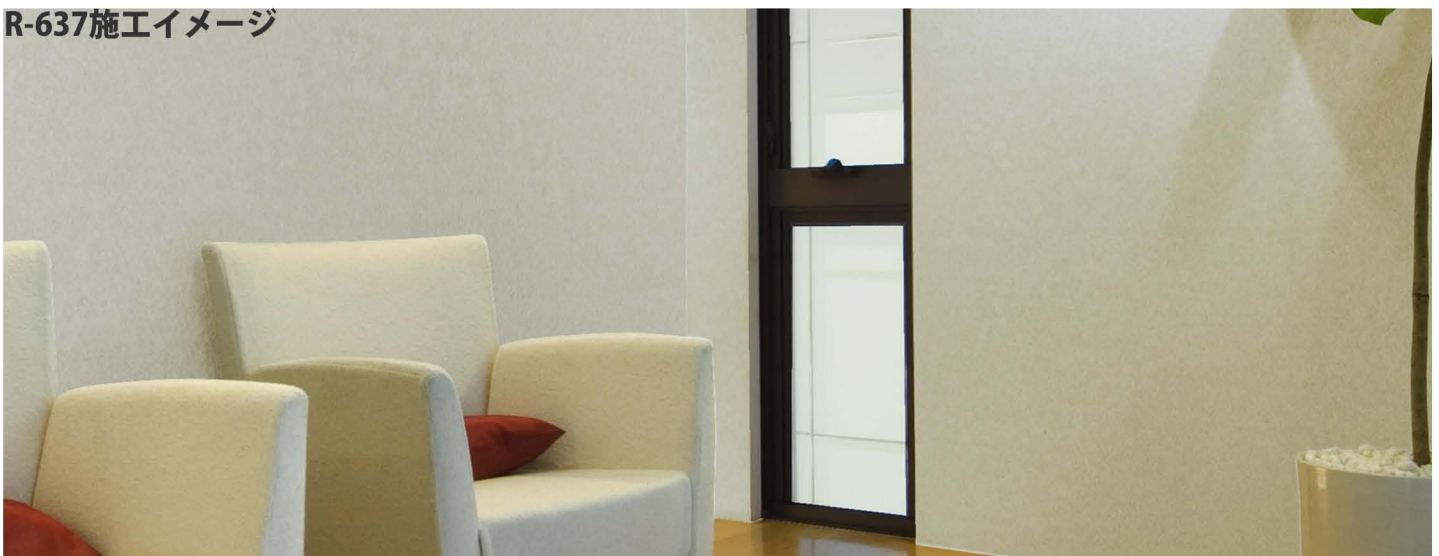


F☆☆☆☆

準不燃

難燃

**R-637施工イメージ**







## R-638

巾92.5cm切売可

防火種別 2-2 塩化ビニル樹脂系壁紙  
 JIS規格 SV規格 シックハウス対策品  
 リピート タテ27.0mm ヨコ46.1mm  
 エンボスリピート 無地貼り可



F☆☆☆☆

準不燃

難燃



## R-640

巾92.0cm切売可

防火種別 2-2 塩化ビニル樹脂系壁紙  
 JIS規格 SV規格 シックハウス対策品



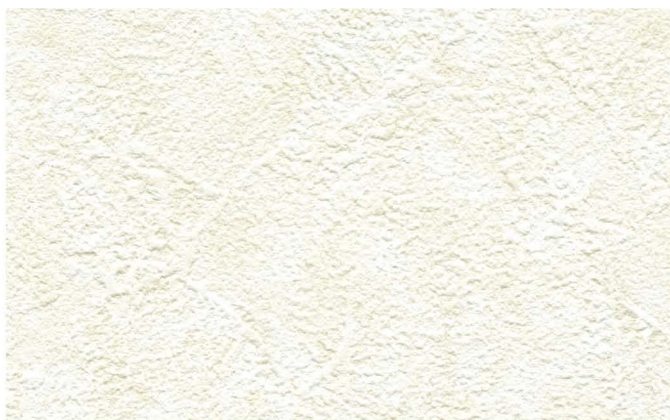
F☆☆☆☆

準不燃

難燃



## R-639施工イメージ



## R-639

巾93.5cm切売可

防火種別 2-4 塩化ビニル樹脂系壁紙  
 JIS規格 SV規格 シックハウス対策品  
 リピート タテ29.7mm ヨコ31.2mm  
 エンボスリピート 無地貼り可

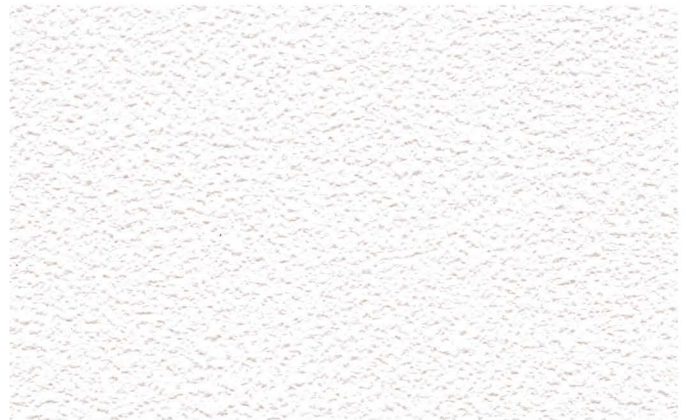


F☆☆☆☆

準不燃

難燃

表面じょうぶ  
タイプ



## R-641

巾92.0cm切売可

2016年まで継続  
 防火種別 2-4 塩化ビニル樹脂系壁紙  
 JIS規格 SV規格 シックハウス対策品



F☆☆☆☆

準不燃

難燃

表面じょうぶ  
タイプ

天井にも向いています



## R-642

巾92.0cm切売可

防火種別 2-2 塩化ビニル樹脂系壁紙  
 JIS規格 SV規格 シックハウス対策品



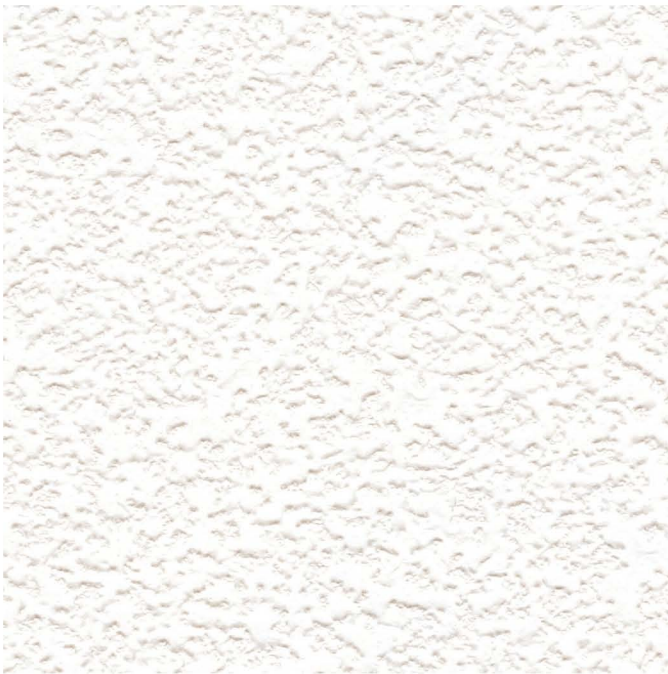
F☆☆☆☆

準不燃

難燃

表面じょうぶ  
タイプ

天井にも向いています



### R-643

巾92.0cm切売可

防火種別 2-2 塩化ビニル樹脂系壁紙  
  F☆☆☆☆ 準不燃  
 JIS規格 SV規格 シックハウス対策品 難燃

天井にも向いています



### R-645

巾92.0cm切売可

2016年まで継続  
 防火種別 2-2 塩化ビニル樹脂系壁紙  
  F☆☆☆☆ 準不燃  
 JIS規格 SV規格 シックハウス対策品 難燃

天井にも向いています



### R-644

巾92.5cm切売可

防火種別 2-2 塩化ビニル樹脂系壁紙  
  F☆☆☆☆ 準不燃  
 JIS規格 SV規格 シックハウス対策品 難燃  
 リピート タテ27.7mm ヨコ30.9mm  
 エンボスリピート 無地貼り可

天井にも向いています



### R-646

巾93.0cm切売可

防火種別 2-4 塩化ビニル樹脂系壁紙  
  F☆☆☆☆ 準不燃  
 JIS規格 SV規格 シックハウス対策品 難燃  
 リピート タテ32.7mm ヨコ46.5mm  
 エンボスリピート 無地貼り可

天井にも向いています



## R-647

巾92.0cm切売可

防火種別 2-2 塩化ビニル樹脂系壁紙



F☆☆☆☆

準不燃

JIS規格 SV規格 シックハウス対策品 難燃

リピート タテ32.1mm ヨコ46.1mm  
エンボスリピート 無地貼り可

天井にも向いています



## R-649

巾93.0cm切売可

防火種別 2-2 塩化ビニル樹脂系壁紙



F☆☆☆☆

準不燃

JIS規格 SV規格 シックハウス対策品 難燃

天井にも向いています



## R-648

巾92.5cm切売可

防火種別 2-2 塩化ビニル樹脂系壁紙



F☆☆☆☆

準不燃

JIS規格 SV規格 シックハウス対策品 難燃

リピート タテ28.8mm ヨコ46.4mm  
エンボスリピート 無地貼り可

天井にも向いています



## R-650

巾92.5cm切売可

2016年まで継続

防火種別 2-4 塩化ビニル樹脂系壁紙



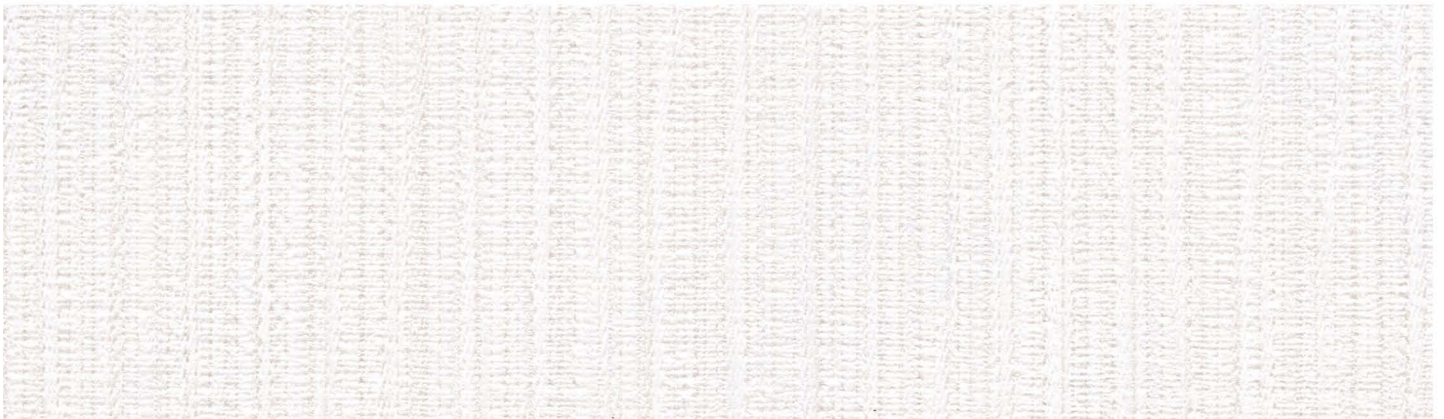
F☆☆☆☆

準不燃

JIS規格 SV規格 シックハウス対策品 難燃

リピート タテ32.0mm ヨコ46.4mm  
エンボスリピート 無地貼り可

天井にも向いています



**R-651**

巾92.5cm切売可

表面じょうぶ  
タイプ

防火種別 2-2 塩化ビニル樹脂系壁紙



F☆☆☆☆

準不燃

JIS規格 SV規格 シックハウス対策品

難燃



**R-652**

巾92.5cm切売可

防火種別 2-2 塩化ビニル樹脂系壁紙



F☆☆☆☆

準不燃

JIS規格 SV規格 シックハウス対策品

難燃

リピート タテ22.1mm ヨコ30.9mm  
エンボスリピート 無地貼り可



**R-654**

巾92.0cm切売可

防火種別 2-2 塩化ビニル樹脂系壁紙



F☆☆☆☆

準不燃

JIS規格 SV規格 シックハウス対策品

難燃



**R-653**

巾92.5cm切売可

防火種別 2-2 塩化ビニル樹脂系壁紙



F☆☆☆☆

準不燃

JIS規格 SV規格 シックハウス対策品

難燃

リピート タテ21.4mm ヨコ30.8mm  
エンボスリピート 無地貼り可



**R-655**

巾93.0cm切売可

防火種別 2-2 塩化ビニル樹脂系壁紙



F☆☆☆☆

準不燃

JIS規格 SV規格 シックハウス対策品

難燃

リピート タテ19.6mm ヨコ46.5mm



**R-656**

巾92.5cm切売可

防火種別 2-2 塩化ビニル樹脂系壁紙



F☆☆☆☆

準不燃

JIS規格 SV規格 シックハウス対策品 難燃

リピート タテ21.4mm ヨコ30.8mm



**R-657**

巾92.0cm切売可

防火種別 2-4 塩化ビニル樹脂系壁紙



F☆☆☆☆

準不燃

JIS規格 SV規格 シックハウス対策品 難燃

リピート タテ24.0mm ヨコ46.1mm



**R-659**

巾92.5cm切売可

防火種別 2-4 塩化ビニル樹脂系壁紙



F☆☆☆☆

準不燃

JIS規格 SV規格 シックハウス対策品 難燃

リピート タテ46.3mm ヨコ46.3mm

表面じょうぶ  
タイプ



**R-658**

巾92.0cm切売可

防火種別 2-2 塩化ビニル樹脂系壁紙



F☆☆☆☆

準不燃

JIS規格 SV規格 シックハウス対策品 難燃

リピート タテ32.0mm ヨコ46.0mm



**R-660**

巾92.5cm切売可

防火種別 2-2 塩化ビニル樹脂系壁紙

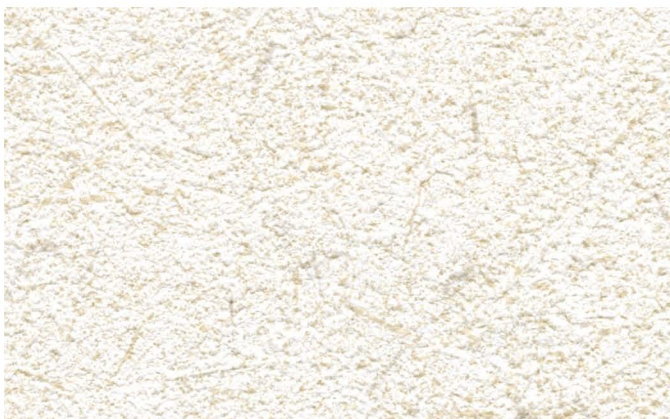


F☆☆☆☆

準不燃

JIS規格 SV規格 シックハウス対策品 難燃

リピート タテ32.1mm ヨコ46.3mm



**R-661**

巾93.0cm切売可

防火種別 2-2 塩化ビニル樹脂系壁紙

F☆☆☆☆
準不燃  
 JIS規格 SV規格 シックハウス対策品 難燃  
 リピート タテ30.3mm ヨコ46.5mm



**R-664**

巾92.0cm切売可

防火種別 2-2 塩化ビニル樹脂系壁紙

F☆☆☆☆
準不燃  
 JIS規格 SV規格 シックハウス対策品 難燃

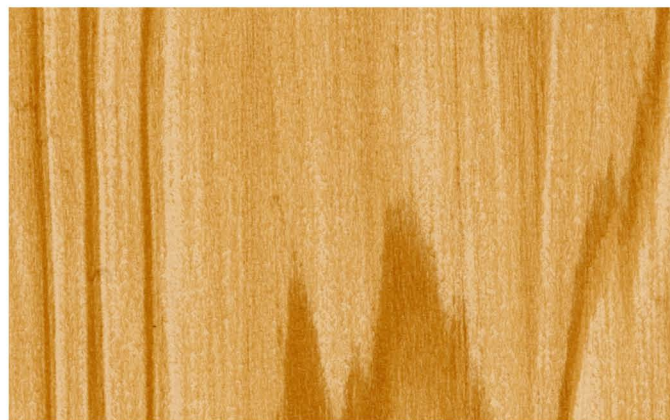


**R-662**

巾92.5cm切売可

防火種別 2-2 塩化ビニル樹脂系壁紙

F☆☆☆☆
準不燃  
 JIS規格 SV規格 シックハウス対策品 難燃  
 リピート タテ32.1mm ヨコ46.3mm  
 無地貼り可



**R-665 (杉板目)**

巾93.0cm切売可

防火種別 2-2 塩化ビニル樹脂系壁紙

F☆☆☆☆
準不燃  
 JIS規格 SV規格 シックハウス対策品 難燃  
 リピート タテ70.0mm ヨコ93.0mm  
 (自地巾0.8cm・板巾45.5mm)

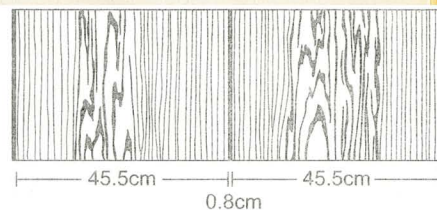


**R-663**

巾92.0cm切売可

2016年まで継続  
防火種別 2-2 塩化ビニル樹脂系壁紙

F☆☆☆☆
準不燃  
 JIS規格 SV規格 シックハウス対策品 難燃



新築からリフォームまで、「使いやすい」「選びやすい」「施工性が良い」をテーマに商品を取り揃えました。すべてのお客さまに満足いただけるラインアップです。

## ① JIS規格適合品 日本工業規格 (JIS)「壁紙 JIS A 6921:2003」

JIS (Japanese Industrial Standards) は、工業標準化の促進を目的とする工業標準化法に基づき制定された国家規格です。

No.	試験項目	規格値
1	退色性 (号)	4以上
2	耐摩擦性 (級)	乾燥摩擦 (縦)4以上 (横)4以上 湿潤摩擦 (縦)4以上 (横)4以上
3	隠ぺい性 (級)	3以上
4	施工性	浮き及びはがれがあつてはならないこと
5	湿潤強度 N/1.5cm	(縦)5.0以上 (横)5.0以上
6	ホルムアルデヒド放散量 (mg/L)	0.2以下

平成20年9月より、新JISに変わりました。各JISマーク認証工場(製造メーカー)は、平成20年9月までに新JISを取得しますので、表示マークが変更となります。流通段階での商品に添付される情報ラベルは、新・旧マークが混在します。

## 建築基準法に基づくシックハウス対策壁紙について

- 建築基準法の一部改正が平成15年7月1日より施行され、シックハウス対策の規定が加わりました。「ルノンマーク」に掲載されている壁紙はJIS規格適合品であり、ホルムアルデヒド対策マークの等級表示「F☆☆☆☆」を表示しています。(ホルムアルデヒド放散量0.2mg/L以下)
- 「JIS規格」を取得したF☆☆☆☆壁紙は「規制対象外」の建築材料として面積制限を受けないことなく、ご使用いただけます。
- シックハウス対策壁紙には製品表示ラベルが貼付されています。
- 『壁紙品質情報管理システム登録確認書』  
防火認定およびホルムアルデヒド情報の確認書は、日本壁装協会の検索システムでご確認ください。JISならびに大臣認定に関するシックハウス情報や防火の認定情報も商品番号から検索できます。

パソコンからの検索  
<http://www.wacoa.jp/Hekisou/>

携帯電話からの検索  
<http://www.wacoa.jp/>

- 見本帳掲載商品は日本壁装協会「防火壁装材料品質情報管理システム」登録済です。

## 防火性能

防火性能は下地と施工方法の組み合わせにより異なります。

防火種別	下地基材				
	不燃下地	不燃石膏ボード	準不燃下地	金属下地	難燃下地
2-2-2-4	準不燃	準不燃	準不燃	難燃	—

## 防火性能一覧(直貼り) / 品番対照表

材料区分: 塩化ビニル樹脂系壁紙(種類: 塩化ビニル) 施工方法: 直貼り

品番	旧品番 (Vol.18)	防火種別	防火性能 (防火認定区分・防火認定番号)	
			不燃下地 不燃石膏ボード 準不燃下地	金属下地
			準不燃	難燃
R-601		2-4	QM-9408	RM-9227
R-602		2-4	QM-9408	RM-9227
R-603		2-4	QM-9408	RM-9227
R-604	R-501	2-2	QM-9409	RM-9228
R-605		2-4	QM-9408	RM-9227
R-606		2-2	QM-9413	RM-9232
R-607	R-502	2-2	QM-9403	RM-9222
R-608		2-2	QM-9409	RM-9228
R-609		2-2	QM-9410	RM-9229
R-610		2-2	QM-9448	RM-9267
R-611		2-2	QM-9410	RM-9229
R-612		2-2	QM-9403	RM-9222
R-613	R-514	2-2	QM-9413	RM-9232
R-614	R-515	2-4	QM-9408	RM-9227
R-615		2-2	QM-9413	RM-9232
R-616		2-4	QM-9449	RM-9268
R-617		2-4	QM-9449	RM-9268
R-618		2-2	QM-9448	RM-9267
R-619	R-519	2-2	QM-9413	RM-9232
R-620		2-4	QM-9408	RM-9227
R-621	R-523	2-2	QM-9403	RM-9222
R-622		2-2	QM-9403	RM-9222

品番	旧品番 (Vol.18)	防火種別	防火性能 (防火認定区分・防火認定番号)	
			不燃下地 不燃石膏ボード 準不燃下地	金属下地
			準不燃	難燃
R-623		2-4	QM-9449	RM-9268
R-624		2-2	QM-9448	RM-9267
R-625	R-525	2-4	QM-9408	RM-9227
R-626		2-2	QM-9413	RM-9232
R-627	R-518	2-2	QM-9448	RM-9267
R-628	R-521	2-2	QM-9410	RM-9229
R-629		2-4	QM-9408	RM-9227
R-630		2-2	QM-9410	RM-9229
R-631	R-532	2-4	QM-9408	RM-9227
R-632	R-534	2-2	QM-9448	RM-9267
R-633	R-536	2-2	QM-9410	RM-9229
R-634		2-2	QM-9403	RM-9222
R-635	R-535	2-2	QM-9403	RM-9222
R-636	R-537	2-2	QM-9409	RM-9228
R-637	R-538	2-4	QM-9440	RM-9259
R-638	R-539	2-2	QM-9413	RM-9232
R-639	R-540	2-4	QM-9408	RM-9227
R-640	R-541	2-2	QM-9448	RM-9267
R-641	R-529	2-4	QM-9408	RM-9227
R-642		2-2	QM-9448	RM-9267
R-643	R-550	2-2	QM-9448	RM-9267
R-644		2-2	QM-9410	RM-9229

品番	旧品番 (Vol.18)	防火種別	防火性能 (防火認定区分・防火認定番号)	
			不燃下地 不燃石膏ボード 準不燃下地	金属下地
			準不燃	難燃
R-645	R-542	2-2	QM-9410	RM-9229
R-646	R-543	2-4	QM-9408	RM-9227
R-647		2-2	QM-9413	RM-9232
R-648		2-2	QM-9448	RM-9267
R-649	R-547	2-2	QM-9409	RM-9228
R-650	R-546	2-4	QM-9449	RM-9268
R-651		2-2	QM-9448	RM-9267
R-652		2-2	QM-9413	RM-9232
R-653		2-2	QM-9410	RM-9229
R-654		2-2	QM-9413	RM-9232
R-655	R-555	2-2	QM-9409	RM-9228
R-656		2-2	QM-9410	RM-9229
R-657		2-4	QM-9408	RM-9227
R-658	R-557	2-2	QM-9413	RM-9232
R-659		2-4	QM-9449	RM-9268
R-660	R-559	2-2	QM-9448	RM-9267
R-661	R-560	2-2	QM-9409	RM-9228
R-662		2-2	QM-9448	RM-9267
R-663	R-561	2-2	QM-9448	RM-9267
R-664	R-564	2-2	QM-9413	RM-9232
R-665	R-565	2-2	QM-9448	RM-9267

品番が赤字のものは2016年まで継続します。

## SV規格適合品

(Standard Value: 標準規格)

SV規格とは、快適・健康・安全を配慮した製品を供給することを目的として、壁紙製品規格協議会 (SV協議会) によって制定された自主規格です。

No.	試験項目及び規格値				
1~6	JIS試験項目、規格値と同じ				
7	重金属	砒素	5.0mg/kg以下	クロム	20.0mg/kg以下
		鉛	30.0mg/kg以下	水銀	2.0mg/kg以下
		カドミウム	5.0mg/kg以下	セレン	10.0mg/kg以下
8	塩化ビニルモノマー	0.1mg/kg以下			
9	残留VOC	TVOC	100.0 µg/g以下	TEX芳香族	10.0 µg/g以下
10	安定剤	鉛、カドミウム、有機スズを含有する安定剤は使用しない。			
11	可塑剤	沸点が300℃以上の難揮発性可塑剤を使用する。ただしDBPは使用しない。			
12	発泡剤	フルオロカーボン類は使用しない。			
13	溶剤	トルエン、キシレン、エチルベンゼンは使用しない。			

※表記するJIS及びSV規格は2010年10月現在の項目と規格値です。社会情勢の変化により随時改定されます。  
※TEXとはトルエン、キシレン、エチルベンゼンの略称です。

## ご利用上の注意

- 製造ロットの違いにより、見本やサンプル帳と実際の商品が若干異なる場合があります。ご了承ください。
- 施工に際しては三巾ほど施工した時点で商品に問題のないことをご確認願います。
- 壁紙標準施工法(壁装施工団体協議会制定)に基づく施工を行って下さい。防火仕上げについては、防火壁装材料・標準施工法(日本壁装協会制定)をご参照ください。
- 工事終了後、施工時の臭いが残る場合がありますので、入居後1週間程度は十分に換気を行ってください。



### 「天井にもおすすめ」分かりやすく記載!

ボリュームのある、汎用性の高い商品は、天井にもおすすめします。サンプルの裏に「天井にも向いています」と記載しています。(11点)



### ロングラン商品ももちろん収録!

2016年までの長期継続保証商品を11点収録。特に人気の高い商品で、賃貸住宅の現状回復や長期物件にも、安心してご利用いただけます。  
2016年まで継続」とサンプルの裏に記載しています。



### 表面じょうぶタイプは計12点

R-602・R-603・R-605・R-606・R-629・R-630  
R-631・R-639・R-641・R-642・R-651・R-659

# Mark II

## ルノン株式会社

<http://www.runon.co.jp>

本社営業部 TEL.03-3767-3403  
近畿中日本営業部 TEL.06-6913-5353

札幌営業所 TEL.011-765-2033  
仙台営業所 TEL.022-286-9411  
新潟営業所 TEL.025-287-5141  
山形営業所 TEL.0285-22-4777  
高崎営業所 TEL.027-324-6175  
埼玉営業所 TEL.048-665-1841  
千葉営業所 TEL.043-254-6127  
多摩営業所 TEL.042-351-6325  
横浜営業所 TEL.045-222-1266  
静岡営業所 TEL.054-283-1610  
名古屋営業所 TEL.052-853-7581  
北陸営業所 TEL.076-249-8657  
堺営業所 TEL.072-240-1160  
京都営業所 TEL.075-693-3335  
神戸営業所 TEL.078-579-4350  
広島営業所 TEL.082-256-3777  
福岡営業所 TEL.092-592-3770

本社 TEL.03-3492-7341