



貼って剥がせる

置敷きビニル床タイル

# リリカラレイフロア

2010～



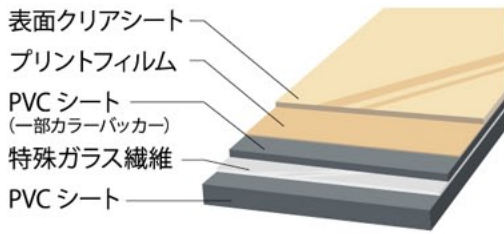
Lilycolor

部分貼り替えができるから、賃貸住宅にも最適！

# リリカラレイフロア

## 2010～

### 製品構成図



原材料にリサイクル材料を使用。  
環境に配慮しています。

F☆☆☆☆ 規格値クリア

### 貼るのも剥がすのも簡単！

原状回復工事も大幅短縮！コストも削減！



カッター1本で  
簡単にカット!!



土足対応品!

施工後美観を保つため、  
樹脂ワックスを2～3回  
塗布してください。

床材の上から  
重ねて貼ることができる!!

モルタル、木質系下地材(合板・ベニヤなど)  
フローリング(カラーフロー)、クッションフロア等  
※畳、じゅうたん、カーペットなどには適していません。

リリカラレイフロアはこんな場所に最適です！

賃貸住宅

商業施設

事務所

福祉施設

サネがないので  
接着剤で貼るだけの  
簡単スピード施工!!

簡易接着(ピールアップ)工法  
なので、剥がすときも下地を傷  
めず楽々。専門技術は不要。

### カラーバッカー四面面取り

明るい木目には、カラーバッカー  
(ベージュ)四面面取りによる自然  
な目地を演出。品番横に「カラーバッカー」表示

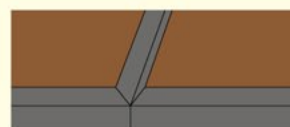
〈断面図〉



### 通常(黒)四面面取り

濃色の木目には、通常(黒)四面面  
取りを使用。石目調は黒のライン  
でシャープな印象に仕上げました。

〈断面図〉



# WOOD

リアルな木目の風合いを再現しました。 ※詳しくは中面をご覧ください。

LAY 87301 ルーイビルオーク

カラーパッカー



LAY 87306 ウィンディーメイプル

カラーパッカー



LAY 87302 ルーイビルオーク



LAY 87307 ファンシーチェリー

カラーパッカー



LAY 87303 シルキーズパーチ

カラーパッカー



LAY 87308 ファンシーチェリー



LAY 87304 シルキーズパーチ

カラーパッカー



LAY 87309 ローレンスウッド

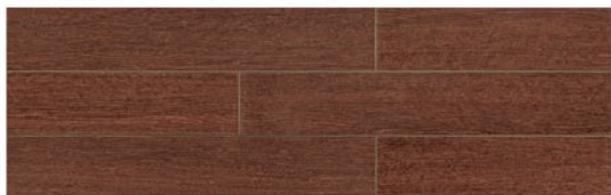


LAY 87305 ウィンディーメイプル

カラーパッカー



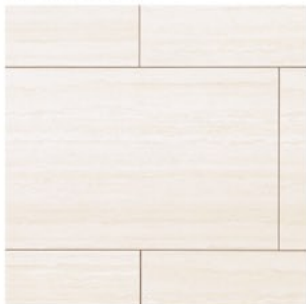
LAY 87310 ローレンスウッド



# STONE

リアルな石目の風合いを再現しました。 ※詳しくは中面をご覧ください。

LAY 87311



セルペジャンテ

LAY 87314



ニューオニキス

LAY 87315



ピアンコカララ

LAY 87317



ニューライムストーン

※写真は現物とは異なって見える場合がありますので、中面のサンプル等でご確認ください。

100 × 914.4 (mm)

WOOD

価格 5,800 円/m<sup>2</sup>(17,450 円/ケース\*) 材料価格(税別) ※1ケース:33 枚入(約3.01m<sup>2</sup>)/約16kg

規格:厚 3mm × 100mm × 914.4mm / 表面クリア層 0.3mm / 四面面取り / 工法:全面接着(ピールアップボンド使用)

木の持つ風合いを活かした豊富なカラーバリエーション。  
目地の色を木肌に合わせることで  
より自然な仕上りにこだわったシリーズです。

## ルーイビルオーク



LAY 87301

カラーバッカー



LAY 87302

## シルキーズバーチ



LAY 87303

カラーバッカー



LAY 87304

カラーバッカー

## ウインディーメイプル



LAY 87305

カラーバッカー

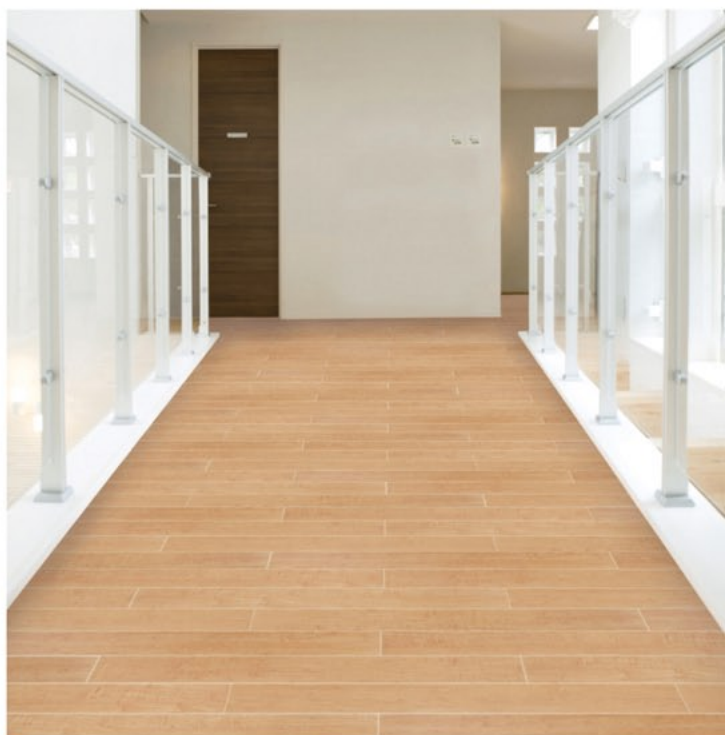


LAY 87306

カラーバッカー



LAY 87301 [ルーイビルオーク]



LAY 87305 [ウインディーメイプル]



LAY 87308 [ファンシーチェリー]

## ファンシーチェリー



LAY 87307

カラーバッカー



LAY 87308

## ローレンスウッド



LAY 87309



LAY 87310

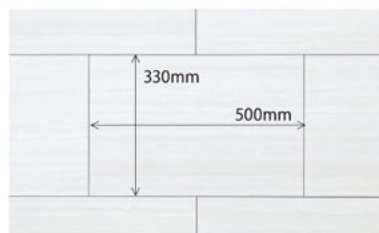
330 × 500  
(mm)

# STONE

価格 **5,800** 円/m<sup>2</sup>(17,220円/ケース\*) 材料価格(税別) ※1ケース:18枚入(約2.97m<sup>2</sup>)/約16kg

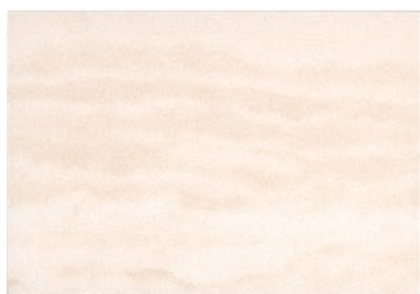
規格:厚 3mm × 330mm × 500mm / 表面クリア層 0.3mm / 四面面取り / 工法:全面接着(ピールアップボンド使用)

シンプルで高級感のある石目調シリーズは  
モダンで広めのリビングルームや  
店舗・公共施設を明るく開放的に演出します。



LAY 87313 [セルペジャンテ]

## セルペジャンテ



LAY 87311



LAY 87312



LAY 87313

500 × 500  
(mm)

# STONE

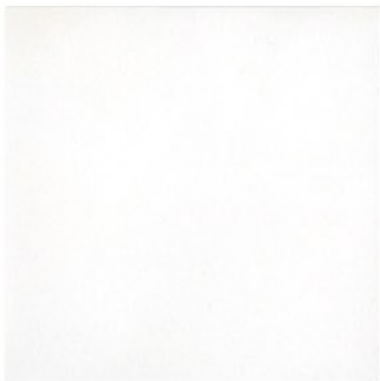
価格 **5,800** 円/m<sup>2</sup>(23,200円/ケース\*) 材料価格(税別) ※1ケース:16枚入(約4m<sup>2</sup>)/約22kg

規格:厚 3mm × 500mm × 500mm / 表面クリア層 0.3mm / 四面面取り / 工法:全面接着(ピールアップボンド使用)



LAY 87318 [ニューライムストーン]

## ニューオニキス

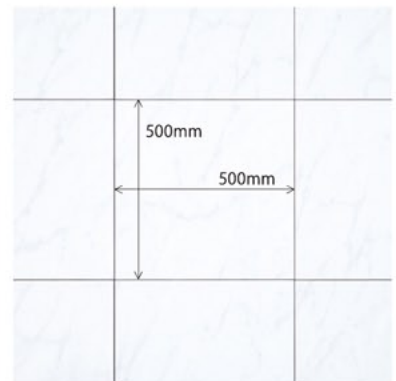


LAY 87314

## ビアンコカララ



LAY 87315

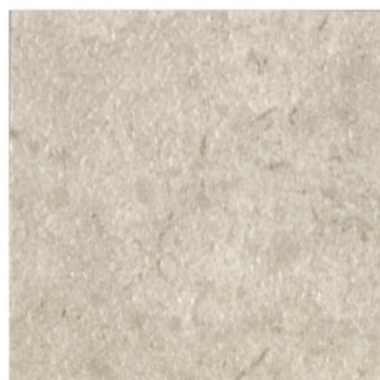


LAY 87315 [ビアンコカララ]

## ニューライムストーン



LAY 87316



LAY 87317



LAY 87318

# リリカラレイフロア取扱いについて

取扱いに当たっての危険度をご理解  
いただくためにマーク表示を致します。



**警告**

人身事故の恐れのあるもの

**注意**

留意すべき事項

## 選択上のご注意

- 注意** 建築基準法、消防法によって使用ならびに使用場所に制限があります。各法令法規をご確認ください。
- 注意** 下地からの湿気の上昇が予想され、しかも改善の余地がない場所での使用は避けてください。
- 注意** 現物見本や施工例写真と製品の色が若干異なる場合があります。ご了承ください。
- 注意** 建築物の床以外への使用は責任を負いかねます。
- 注意** 床暖房にはご使用できません。

## 運搬ならびに保管上のご注意

- 警告** 重量物ですので取扱いには充分ご注意ください。落下や乱暴な取扱いは製品の破損を招くだけでなく、人身事故や器物破損などを招く場合があります。
- 注意** 長時間にわたる直射日光や高温状態での放置、雨水などによる水濡れは、変形、変退色、変質の原因となりますので避けてください。

## 施工上のご注意

- 注意** 梱包紙に記載されている品番、数量をご確認の上、施工を開始してください。
- 注意** 材料はあらかじめ15℃～35℃の室内に置き室温になじませてから施工を行ってください。タイルと室温に温度差があると、目地隙、突き上げなどを起す可能性があります。詰めすぎないよう「ゆるめ」に施工してください。
- 注意** 下地はよく乾燥させ、水濡れ状態ではないこと、過剰な水分を含んでいない事を確認してください。下地水分率8%以下で施工を行ってください。接着不良の原因となります。また油、ワックス、塗料等も残存していると接着不良や変色の原因となるので施工前に除去をお願いします。
- 注意** 室温5℃以下での施工はさけてください。室温15℃以下で施工される場合は、施工後に突き上げを起こす可能性がありますので、タイル間に名刺1枚分(同梱のスペーサー)の隙間を空けて施工してください。
- 注意** タイル裏面の矢印で流れ方向を確認ください。方向が変わると色差のように見える事があります。
- 注意** 接着剤を塗布する際には専用のピールアップ用のクシ目ゴテを用いてください。(クシ目ピッチ5mm、山2mm)  
※深いクシ目のある塗布具を使用し且つ未乾燥のままタイルを貼り付けますと接着強度が強くなり、ピールアップ性を阻害する恐れがあります。  
※ピールアップ性を出すためには適度のオープンタイムをとり、接着剤が半透明(透明)になってから貼ってください。
- 注意** 下地は補修材を用いて平滑にしてください。既存のフローリングの上から重ね張りをする目地の跡が残る可能性があります。またCF等の剛性の低い床材の上に重ね貼りをすると、重量物を置いた際に大きなへこみが生じる場合があります。また、非吸水性の下地(CF、長尺シート等)に重ね貼りする際には施工環境温度を15℃以上を確保していただき、接着剤が完全に乾燥したことを確認して施工してください。
- 警告** 施工後の残材処理は、燃やすと有毒ガス(塩化水素ガス)が発生するため、許可を受けた産業廃棄物処理業者に委託してください。

## 維持管理ならびに使用上のご注意 (お施主さまに必ずお伝えください。)

- 警告** 濡れたり砂が付着した状態では、滑りやすく転倒事故を招く可能性があります。泥除けマットなどで雨水や土砂の持ち込みを防ぎ、持ち込まれた時には早急に除去するようにしてください。
- 警告** はがれ、反り、膨れ、割れなどが生じた場合は、早急に補修してください。放置しておくと全体に影響が及び美観を損なうほか転倒事故の原因ともなります。
- 注意** 接着剤が充分硬化するまでは直射日光や冷暖房による急激な温度変化、重量物の運び込みなどは避けてください。突き上げ、目地すき、膨れなどを発生させる可能性があります。
- 注意** 長時間使用しない部屋では、換気を心がけてください。空気の滞留は結露を招き、カビや異臭の発生またはがれ、反り、膨れ、突き上げなどの原因となります。
- 注意** 長時間直射日光が当たる場所では、変退色する可能性があるため、カーテン、ブラインドなどで日除けをしてください。
- 注意** 暖房機の熱風が直接あたらないようにしてください。変退色する可能性があります。
- 注意** 施工後しばらくは、商品や接着剤などの臭いが残る場合がありますので換気が心がけてください。
- 注意** 家具やハイヒールなどの局部荷重によって圧痕が残る場合があります。
- 注意** ある種の家具の脚ゴムやゴムマットなどのゴム製品、染料、防腐剤、防虫剤、防蟻剤などによって床タイルが汚染され変退色を招く可能性があります。床タイルが直接触れないように、保護シート(アルミ製、ポリエステル製)を敷いてください。また粘着テープ(ガムテープ、布テープ等)は、ゴム汚染と同等の汚染が生じることがありますのでアクリル系粘着剤のテープをご使用ください。

## メンテナンス

- 日常の手入れ** 掃除機などで汚れ、ゴミ等を取り除き、硬く絞ったモップ、雑巾等で汚れを拭き取ってください。
- 表面洗浄** 床材表面に50～80倍程度に希釈した床材クリーナーを噴霧し、乾いたモップ等で汚れを除去してください。目地から大量の水が浸入しないように作業を行ってください。
- ワックス** ワックスの使用の際は、一般的な樹脂ワックス(非架橋型エマルジョンタイプ)を薄く2回以上塗布してください。

## リリカラレイフロア専用接着剤

JAIA F☆☆☆☆

アクリル樹脂系 エマルジョン形接着剤

<b>用途</b>	リリカラレイフロア及びタイルカーペット滑り止め工法に使用
<b>品番</b>	91149…18kg缶 / 91150…3kg缶
<b>オープンタイム(目安)</b>	冬 5～10℃ 30分以上 春秋 15～20℃ 20分以上 夏 25～30℃ 10分以上
<b>標準塗布面積</b>	18kg缶 120～180m <sup>2</sup> / 3kg缶 20～30m <sup>2</sup>
<b>注意事項</b>	塗布後、10～20分以上乾燥させ、塗膜が半透明になってから施工してください。

## リリカラ株式会社



リリカラホームページ  
<http://www.lilycolor.co.jp>

本社	〒160-8315 東京都新宿区西新宿7-5-20	首都圏営業部 開発営業部 市場開発部	TEL.03-3366-7825 TEL.03-3366-7865 TEL.03-3366-7865
札幌支店	〒063-0832 北海道札幌市西区発寒12条12-2-20		TEL.011-666-2125
東北支店	〒983-0004 宮城県仙台市宮城野区岡田西町3-10		TEL.022-288-3185
大阪支店	〒550-0003 大阪府大阪市西区京町堀2-14-28		TEL.06-6444-1675
広島支店	〒738-0021 広島県廿日市市木村港北5-52		TEL.0829-32-4555
九州支店	〒810-0071 福岡県福岡市中央区那の津2-6-4		TEL.092-781-8125