

# 新素材ハイブリッド壁紙 EB クロス



— 65点収録 —

織物調 27点 石目調 17点  
和調・パターン 21点

2011-2013



SANGETSU

# 新素材 ハイブリッド 壁紙

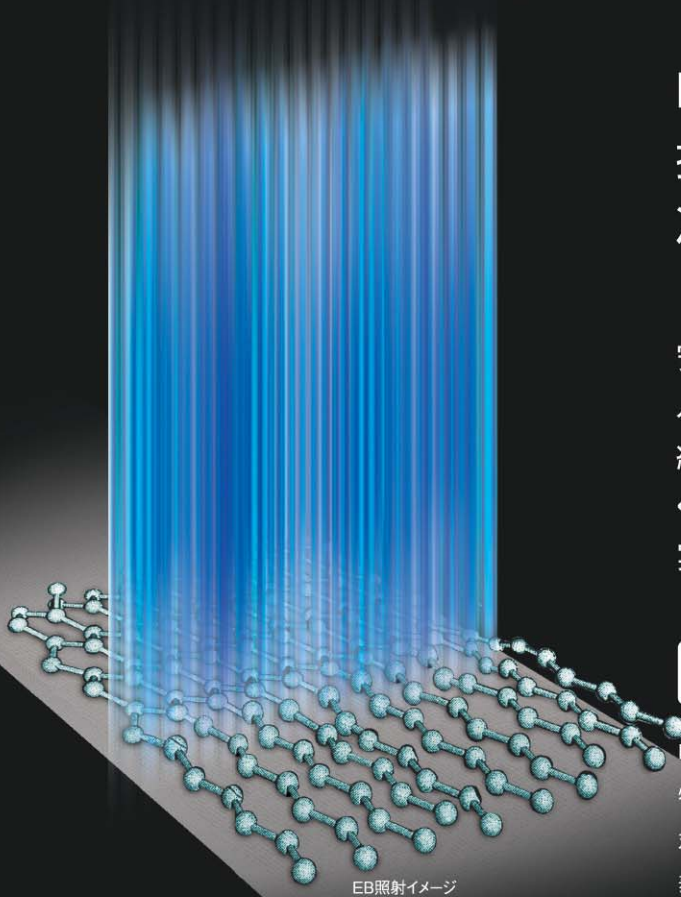
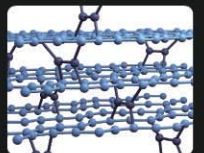
New material hybrid wallpaper

EBテクノロジーによる  
技術革新から生まれた、  
次世代を担う新発想の壁紙。

安全で環境負荷の少ないクリーンなエネルギーであるEB( Electron Beam:電子線)を照射することによって傷や汚れに強く、施工性にも優れた新品質環境壁紙を実現しました。

**EB** = Electron Beam  
エレクトロン・ビーム

EB(電子線)は放射線的一种で、  
物質に照射することによって、  
対象物の性能改善や新しい機能の付与、  
表面の加工処理などが行えます。



EB照射イメージ

## 先進のEB技術で、 従来のクロスとは一線を画する 新品質壁紙を実現。

EBクロスは、今までのビニルクロスと異なる材料と、先進のEBテクノロジーから生まれたまったく新しい壁紙です。

EBテクノロジーとは、電子線 (Electron Beam) を用いて樹脂を高機能化する技術で、樹脂を強化させ耐久性を向上させるとともに、傷や汚れに強く、美しさを長持ちさせる技術です。

EBテクノロジーは既に、傷や汚れに強い機能性フローリングや、手入れしやすい内外装材などに活用されており、高い評価を獲得しています。またEBテクノロジーは、原材料や生産過程においても、CO2排出低減や省エネルギーに大きく貢献。人の健康と地球の環境にやさしい「持続可能」な新品質壁紙として、ますます期待が高まります。

# EBクロス (6つのポイント)

サンゲツの壁紙企画のノウハウと、大日本印刷の最新のEBテクノロジー(電子線照射技術)。EBクロスは、その融合から生まれた新世代ハイブリッド壁紙です。

# 1

ECO商品

POINT

## 生産から廃棄まで、 一貫した環境配慮を実現

- ・ビニルクロスに比べて、原料/生産過程でのCO2排出量を56%削減。(当社比・当社算定法による)
- ・重量を約40%カットし、運搬時のコストを削減します。(当社比)
- ・廃棄時は固形燃料化などよりサーマルリサイクルとしての利用が可能です。

# 2

施工性向上

POINT

## プロも推奨する施工性

- 1.ビニルクロスと比べて、手触り感がやさしい。
- 2.生地に柔軟性がありますので出隅入隅にしっかりフィット。
- 3.作業時の傷や汚れに強く、補修負荷の軽減が期待できます。
- 4.軽量化で、天井などの施工がし易くなります。
- 5.折りジワ・たたみジワが付きにくい構造です。
- 6.部分貼り替えの際、ちぎれにくく、容易に剥がせます。

# 3

防汚性能

POINT

## 分子の緻密な結合で、 汚れが拭き取りやすい。

- ・EB加工により樹脂を高密度結合させることで、汚れが拭き取りやすくなりました。

POINT **4** **表面強度**

傷がつきにくく、  
ながく美観を保つ。

・EB加工は柔軟性がありながら、SV規格3級レベルの表面強度があり、  
コーナー傷などに優れた性能を発揮します。

POINT **5** **T-VOC**

空気を汚さない、  
安心の室内環境。

・残留T-VOCがほとんど検出されず、シックハウスの原因とされる  
厚生労働省室内濃度指針値策定13物質を使用していません。







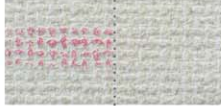

POINT **6** **柔軟性**

下地追従性にすぐれ、  
ヒビ割れしにくい。

・ビニルクロスに比べて、柔軟性があり、引っ張り強度が高く、  
揺れなどによる下地ずれによるヒビ割れがしにくい構造です。

**新素材ハイブリッド壁紙**

# 分子の緻密な結合で、 汚れが拭き取りやすい

	コーヒー	醤油	赤クレヨン	水性サインペン
一般 ビニルクロス (当社製品)	拭き取り後  1級：汚れが濃く残る	拭き取り後  1級：汚れが濃く残る	拭き取り前 拭き取り後  4級：ほとんど汚れが残らない	拭き取り前 拭き取り後  3級：やや汚れが残る
EBクロス	拭き取り後  4級：ほとんど汚れが残らない	拭き取り後  5級：汚れが残らない	拭き取り前 拭き取り後  4級：ほとんど汚れが残らない	拭き取り前 拭き取り後  4級：ほとんど汚れが残らない

(汚れ防止壁紙性能試験) \*SV協議会、壁紙安全規格に準拠(コーヒー、醤油は当社オリジナル試験)

## ○コーヒー

サンプル表面にコーヒーを滴下、24時間後に薄めた洗剤を含ませた布で拭き取る。

## ○醤油

サンプル表面に醤油を滴下、24時間後に薄めた洗剤を含ませた布で拭き取る。

## ○赤クレヨン

学振摩擦試験機にサンプルを貼りつけ、摩擦子にクレヨンを取り付け、5往復させる。24時間後、規定の合成洗剤、水で拭き取る。

## ○水性サインペン

サインペンと定規を用いて、サンプルに直線に引く。24時間後、規定の合成洗剤、水で拭き取る。

5級：汚れが残らない  
4級：ほとんど汚れが残らない  
3級：やや汚れが残る  
2級：かなり汚れが残る  
1級：汚れが濃く残る

\*上記試験結果は、当社評価試験データであり、製品の性能保証値ではありません。

# 傷がつきにくく、 ながく美観を保つ

## 表面傷

一般 ビニルクロス (当社製品)	 1級：紙が見える(1cm以上)
EBクロス	 3級：樹脂が破けて見える

## コーナー傷

一般 ビニルクロス (当社製品)	 ×：裏打ち紙が見える
EBクロス	 ○：傷が目立たない

## 表面強度3級レベル(表面強化壁紙性能試験)

\*SV協議会、壁紙安全規格に準拠



学振式摩擦試験機のアームに規定の金属爪を取り付け、荷重200gをかけて5往復させ、試験体表面を観察する。

5級：変化なし  
4級：僅かに変化あり  
3級：樹脂が破けて見える  
2級：紙が見える(1cm未満)  
1級：紙が見える(1cm以上)



## 壁のコーナー傷(出隅・電源コードスクラッチ試験)

\*当社オリジナル試験

学振式摩擦試験機の摩擦子に電源コードを取り付け、出隅状治具に取り付けた試験体の出隅部に荷重500gをかけて当て、100往復させた後、試験体表面を観察する。

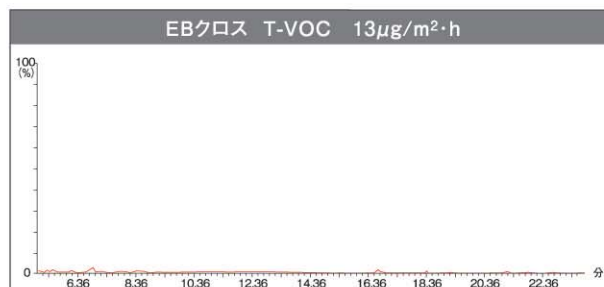
○：傷が目立たない ×：裏打ち紙が見える

\*上記試験結果は、当社評価試験データであり、製品の性能保証値ではありません。

# 空気を汚さない、 安心の室内環境

EBクロスは、一般ビニルクロスに比べ、残留T-VOCがほとんど検出されません。

\*小形チャンバー法 JIS A1901に準拠



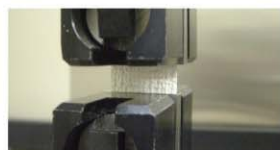
\*上記試験結果は、当社評価試験データであり、製品の性能保証値ではありません。

また、シックハウスの原因物質とされるトルエン・キシレンなど、厚生労働省室内濃度指針値策定13物質 (VOC) を使用していません。

ホルムアルデヒド	パラジクロロベンゼン	クロルピリホス	フタル酸ジ-2-エチルヘキシル	フェノブカルブ
トルエン	エチルベンゼン	フタル酸ジ-n-ブチル	ダイアジノン	
キシレン	スチレン	テトラドカン	アセトアルデヒド	

## 下地追従性にすぐれ ヒビ割れしにくい

	変位1.5mm	変位2.0mm	変位2.5mm
一般ビニルクロス (当社製品)	 ○: 変化軽微	 ×: 破断	 ×: 破断
EBクロス	 ○: 変化軽微	 ○: 変化軽微	 ○: 変化軽微

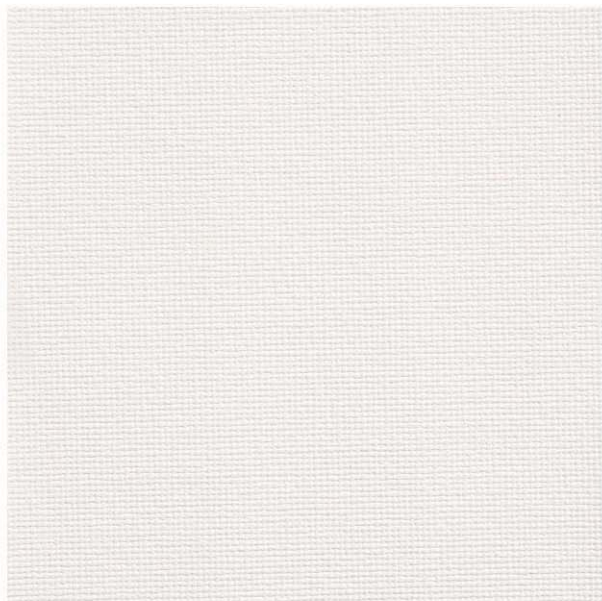


(下地ずれクラック試験) \*当社オリジナル試験

- ① 粘着剤付厚紙を2枚準備し、クロスを貼りつける。
- ② 引っ張り試験機の掴み治具間を10mmとして各伸度にて引っ張り試験を実施。
- ③ サンプル表面状態を観察し、評価を行う。

\*上記試験結果は、当社評価試験データであり、製品の性能保証値ではありません。

- : 変化軽微
- △: 一部破断
- ×: 破断



## EB-2201



ホルムアルデヒド  
等級  
F☆☆☆☆

**準不燃** 防火種別2-3 プラスチック系壁紙 (その他)  
巾92cm切売可

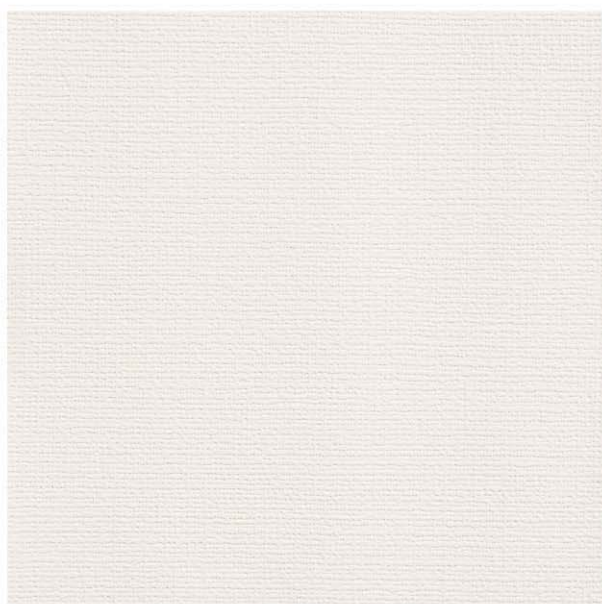


## EB-2202



ホルムアルデヒド  
等級  
F☆☆☆☆

**準不燃** 防火種別2-3 プラスチック系壁紙 (その他)  
巾92cm切売可



## EB-2203



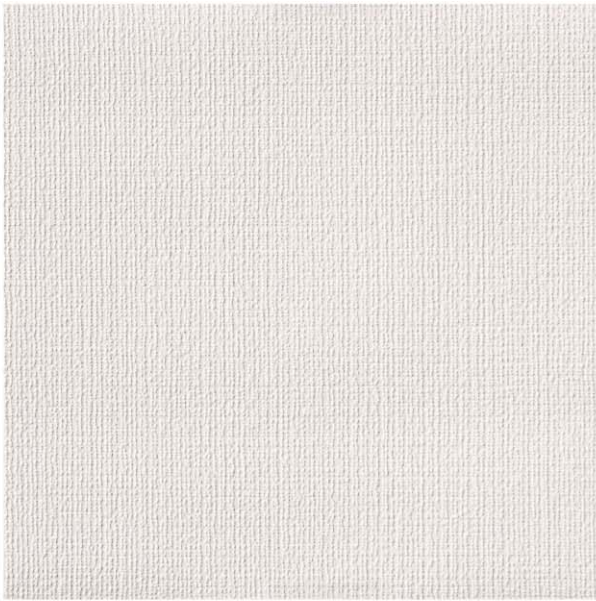
ホルムアルデヒド  
等級  
F☆☆☆☆

**準不燃** 防火種別2-3 プラスチック系壁紙 (その他)  
巾92cm切売可



EB2202



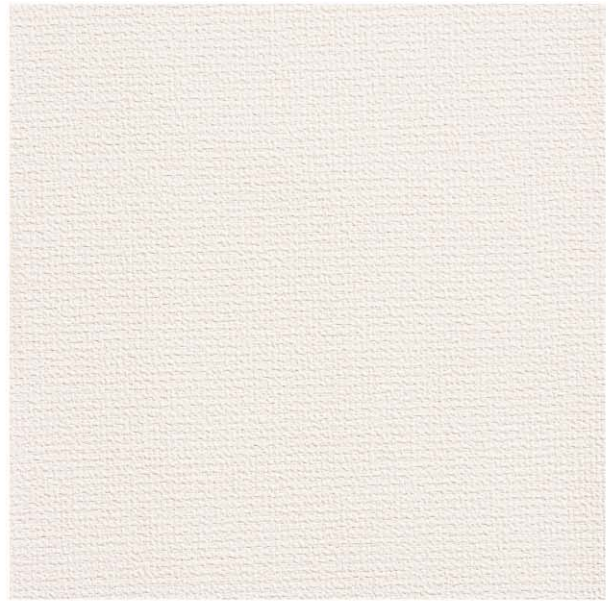


**EB-2204**



ホルムアルデヒド  
等級  
F☆☆☆☆

**準不燃** 防火種別2-3 プラスチック系壁紙 (その他)  
巾92cm切売可



**EB-2205**



ホルムアルデヒド  
等級  
F☆☆☆☆

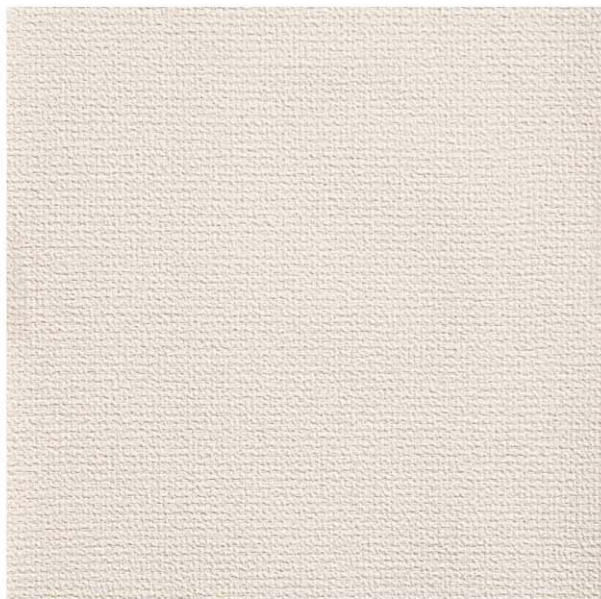
**準不燃** 防火種別2-3 プラスチック系壁紙 (その他)  
巾92cm切売可



EB2204

EB-2206 ~ EB-2207

織物調

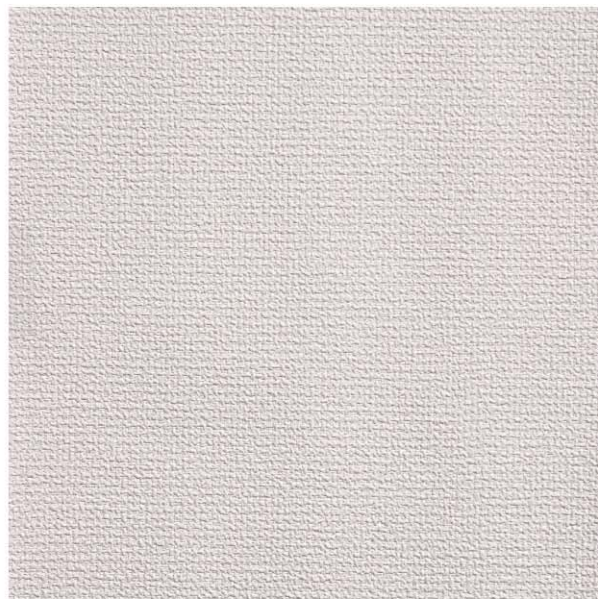


**EB-2206**



ホルムアルデヒド  
等級  
F☆☆☆☆

**準不燃** 防火種別2-3 プラスチック系壁紙(その他)  
巾92cm切売可

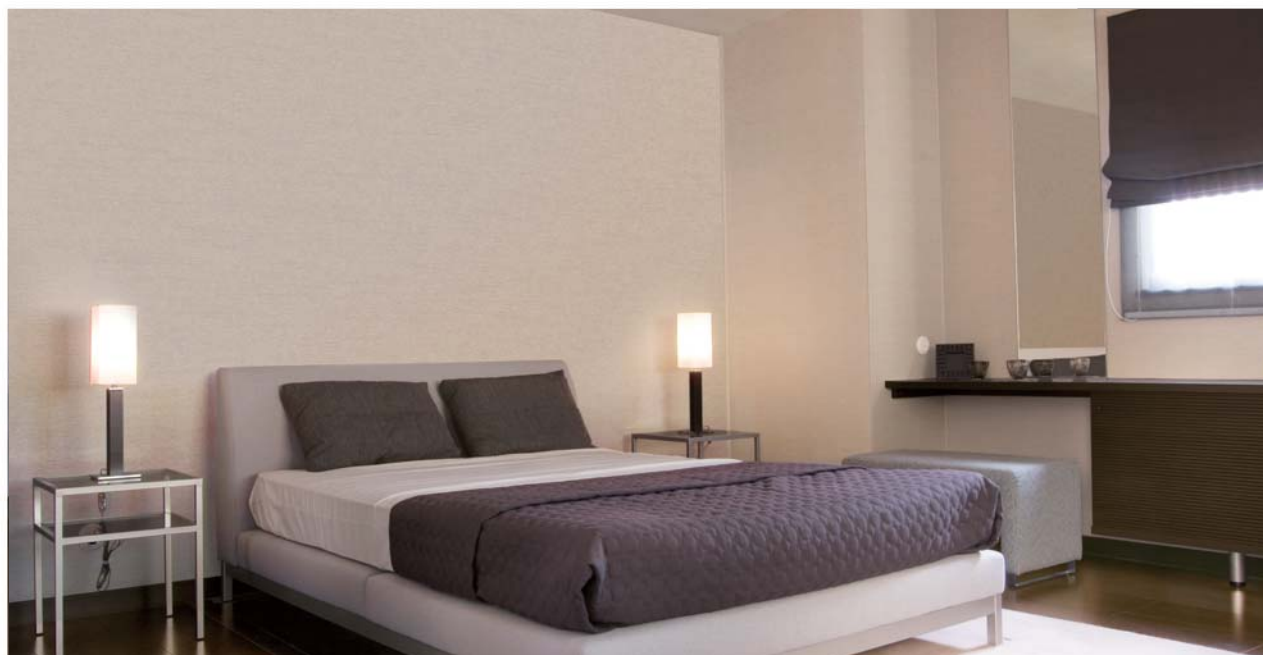


**EB-2207**

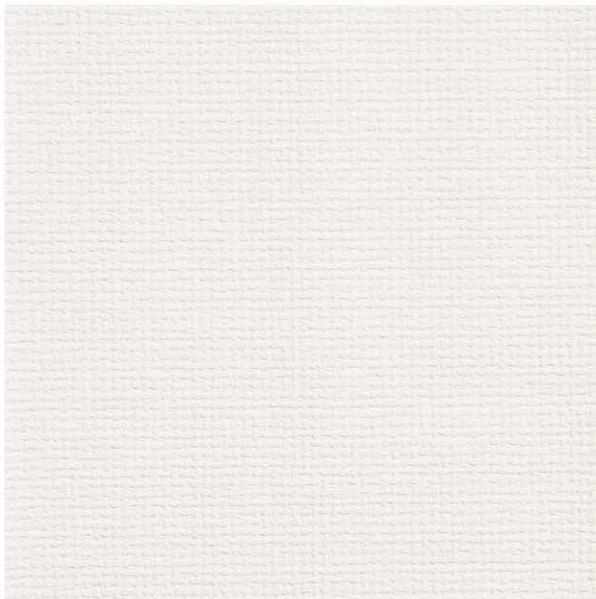


ホルムアルデヒド  
等級  
F☆☆☆☆

**準不燃** 防火種別2-3 プラスチック系壁紙(その他)  
巾92cm切売可



EB2206

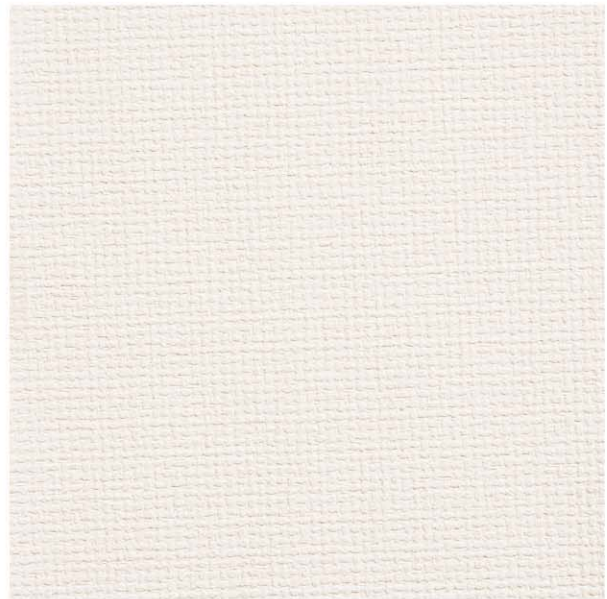


**EB-2208**



ホルムアルデヒド等級  
F☆☆☆☆

**準不燃** 防火種別2-3 プラスチック系壁紙(その他)  
巾92cm切売可

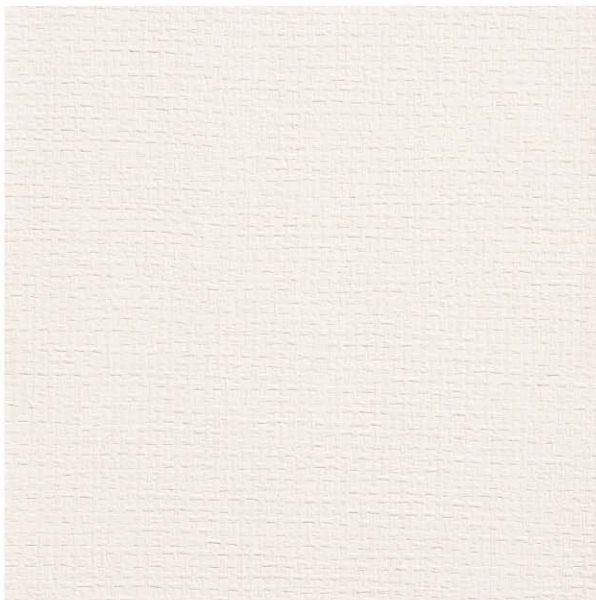


**EB-2209**



ホルムアルデヒド等級  
F☆☆☆☆

**準不燃** 防火種別2-3 プラスチック系壁紙(その他)  
巾92cm切売可



**EB-2210**



ホルムアルデヒド等級  
F☆☆☆☆

**準不燃** 防火種別2-3 プラスチック系壁紙(その他)  
巾92cm切売可

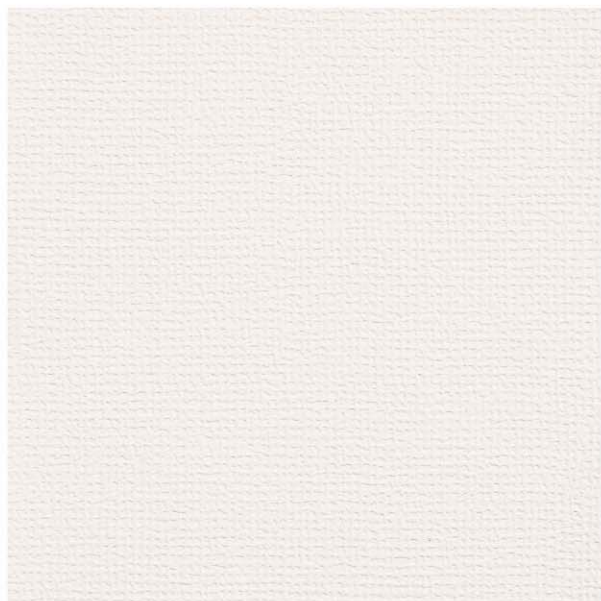


**EB-2211**



ホルムアルデヒド等級  
F☆☆☆☆

**準不燃** 防火種別2-3 プラスチック系壁紙(その他)  
巾92cm切売可

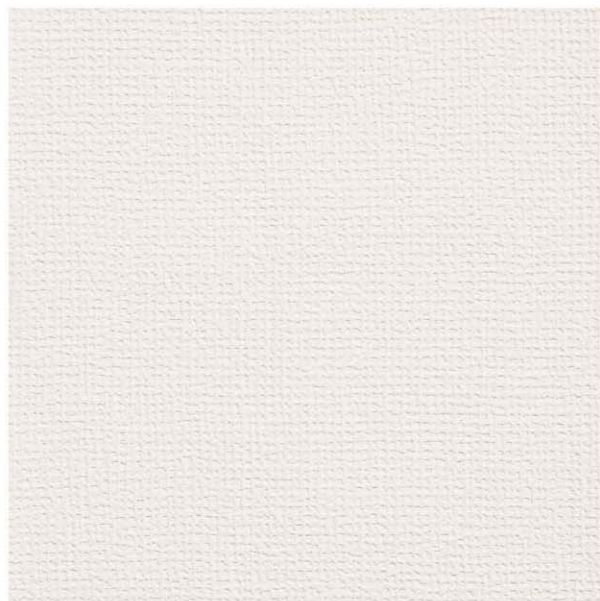


**EB-2212**



ホルムアルデヒド  
等級  
F☆☆☆☆

**準不燃** 防火種別2-3 プラスチック系壁紙(その他)  
巾92cm切売可

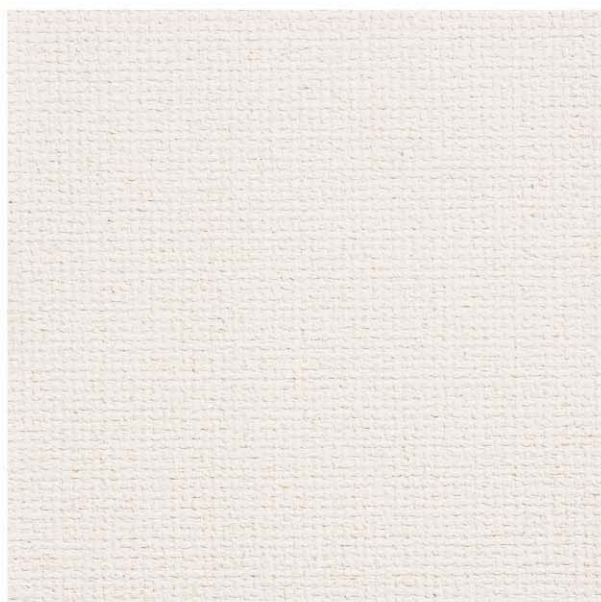


**EB-2213**



ホルムアルデヒド  
等級  
F☆☆☆☆

**準不燃** 防火種別2-3 プラスチック系壁紙(その他)  
巾92cm切売可

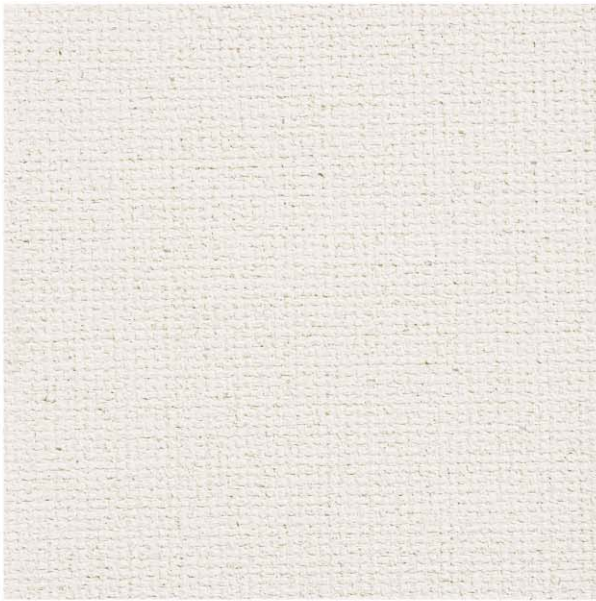


**EB-2214**



ホルムアルデヒド  
等級  
F☆☆☆☆

**準不燃** 防火種別2-3 プラスチック系壁紙(その他)  
巾92cm切売可

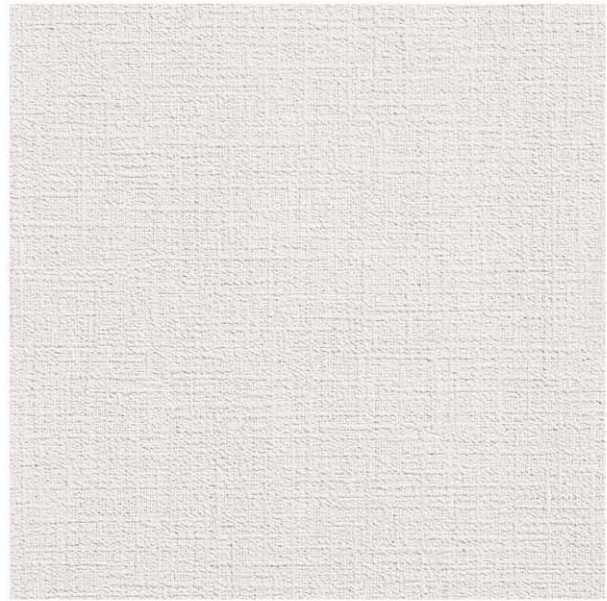


**EB-2215**



ホルムアルデヒド  
等級  
F☆☆☆☆

**準不燃** 防火種別2-3 プラスチック系壁紙 (その他)  
巾92cm切売可



**EB-2216**



ホルムアルデヒド  
等級  
F☆☆☆☆

**準不燃** 防火種別2-3 プラスチック系壁紙 (その他)  
巾92cm切売可



EB2215 EB2215(右奥壁)

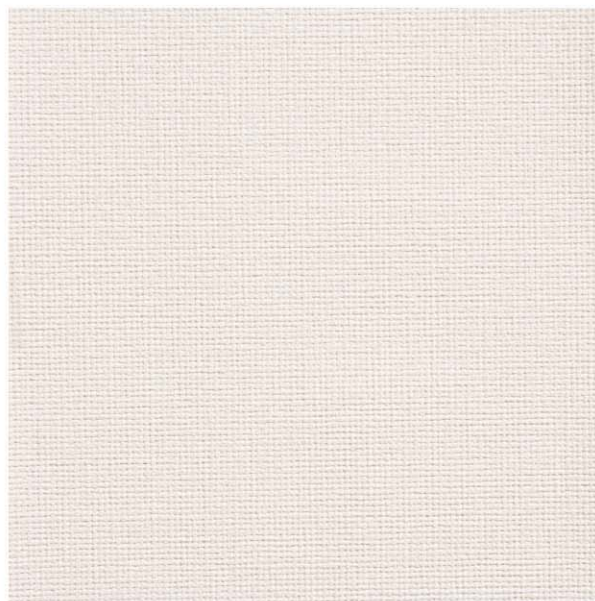


**EB-2217**



ホルムアルデヒド  
等級  
F☆☆☆☆

**準不燃** 防火種別2-3 プラスチック系壁紙(その他)  
巾92cm切売可

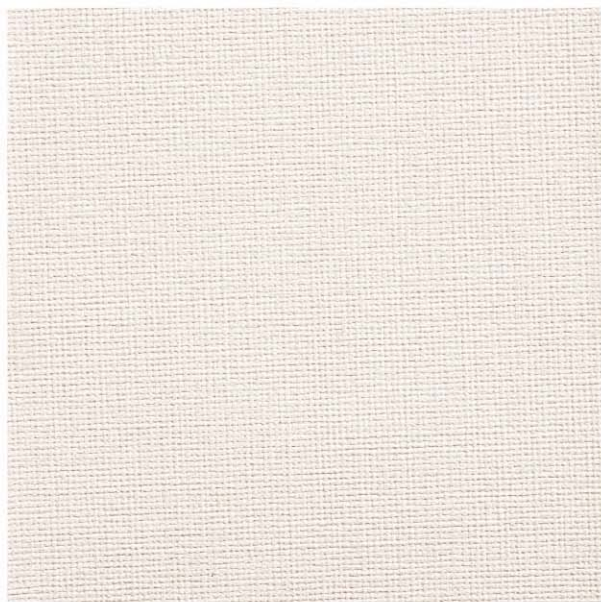


**EB-2218**



ホルムアルデヒド  
等級  
F☆☆☆☆

**準不燃** 防火種別2-3 プラスチック系壁紙(その他)  
巾92cm切売可



**EB-2219**



ホルムアルデヒド  
等級  
F☆☆☆☆

**準不燃** 防火種別2-3 プラスチック系壁紙(その他)  
巾92cm切売可



**EB-2220**



ホルムアルデヒド  
等級  
F☆☆☆☆

**準不燃** 防火種別2-3 プラスチック系壁紙(その他)  
巾92cm切売可 リピート ↓46.5cm ↔ 46cm



EB-2221

ホルムアルデヒド  
等級  
F☆☆☆☆準不燃 防火種別2-3 プラスチック系壁紙 (その他)  
巾92cm切売可 リピート ↓46.5cm ↔ 46cm

EB-2222

ホルムアルデヒド  
等級  
F☆☆☆☆準不燃 防火種別2-3 プラスチック系壁紙 (その他)  
巾92cm切売可 リピート ↓46.5cm ↔ 46cm

EB-2223

ホルムアルデヒド  
等級  
F☆☆☆☆準不燃 防火種別2-3 プラスチック系壁紙 (その他)  
巾92cm切売可

EB-2224

ホルムアルデヒド  
等級  
F☆☆☆☆準不燃 防火種別2-3 プラスチック系壁紙 (その他)  
巾92cm切売可



**EB-2225**



ホルムアルデヒド  
等級  
F☆☆☆☆

**準不燃** 防火種別2-3  
プラスチック系壁紙(その他)  
巾92cm切売可



**EB-2226**



ホルムアルデヒド  
等級  
F☆☆☆☆

**準不燃** 防火種別2-3  
プラスチック系壁紙(その他)  
巾92cm切売可



**EB-2227**



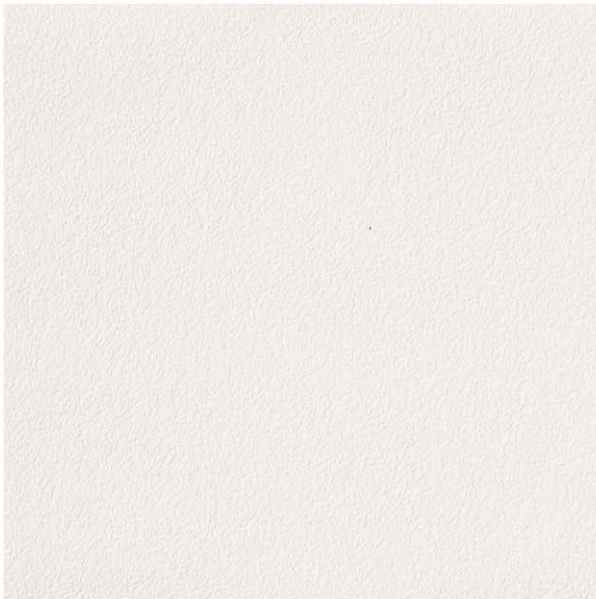
ホルムアルデヒド  
等級  
F☆☆☆☆

**準不燃** 防火種別2-3  
プラスチック系壁紙(その他)  
巾92cm切売可



EB2225





**EB-2228**



ホルムアルデヒド  
等級  
F☆☆☆☆

**準不燃** 防火種別2-3 プラスチック系壁紙 (その他)  
巾92cm切売可



**EB-2229**



ホルムアルデヒド  
等級  
F☆☆☆☆

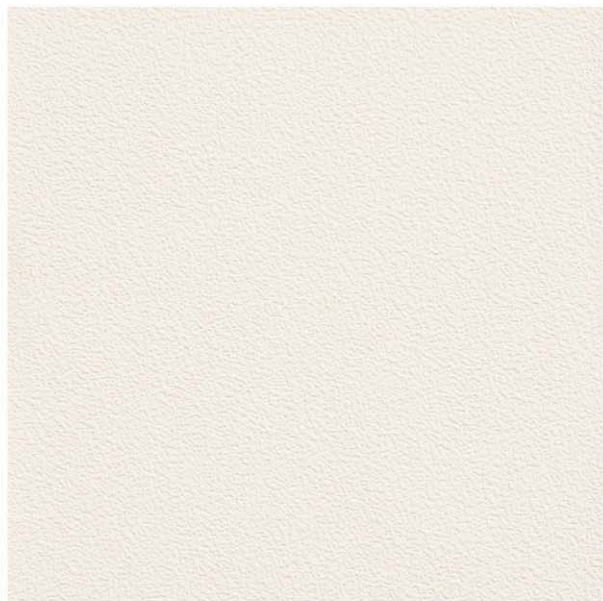
**準不燃** 防火種別2-3 プラスチック系壁紙 (その他)  
巾92cm切売可



EB2228

EB-2230 ~ EB-2231

石目調

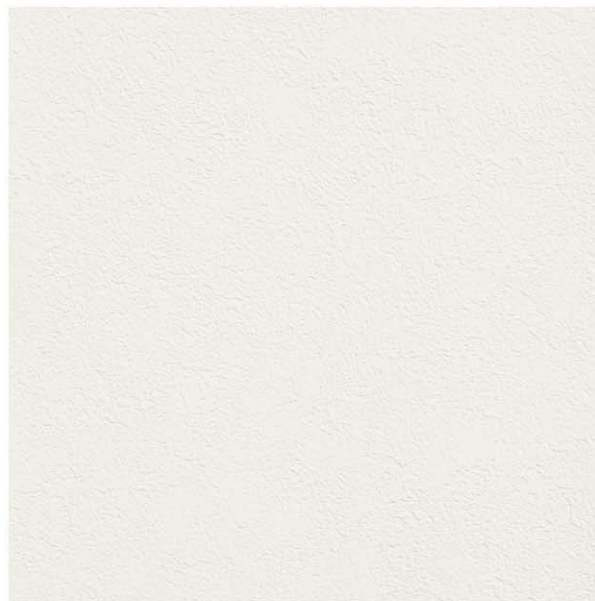


**EB-2230**



ホルムアルデヒド  
等級  
F☆☆☆☆

**準不燃** 防火種別2-3 プラスチック系壁紙 (その他)  
巾92cm切売可



**EB-2231**

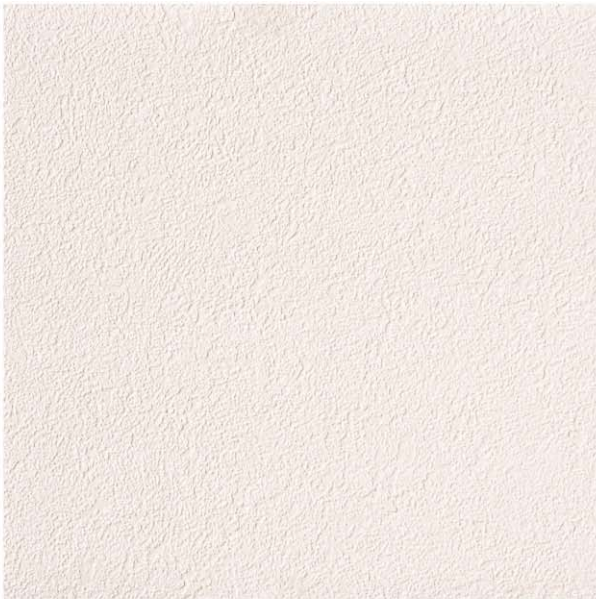


ホルムアルデヒド  
等級  
F☆☆☆☆

**準不燃** 防火種別2-3 プラスチック系壁紙 (その他)  
巾92cm切売可



EB2231

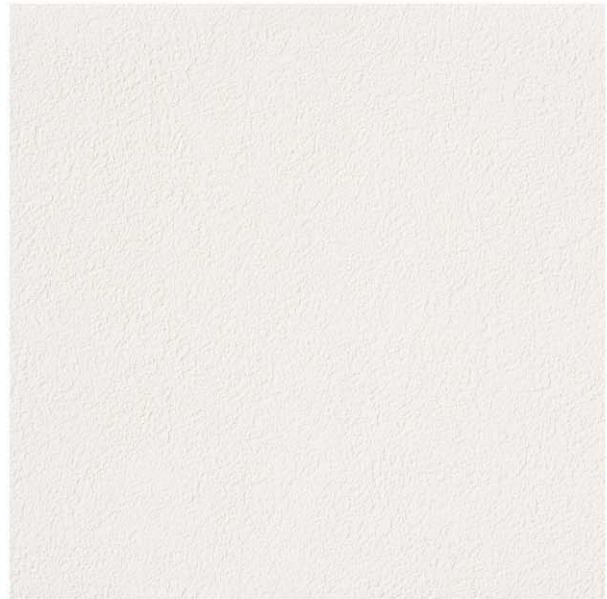


## EB-2232



ホルムアルデヒド  
等級  
F☆☆☆☆

**準不燃** 防火種別2-3 プラスチック系壁紙 (その他)  
巾92cm切売可



## EB-2233



ホルムアルデヒド  
等級  
F☆☆☆☆

**準不燃** 防火種別2-3 プラスチック系壁紙 (その他)  
巾92cm切売可



## EB-2234

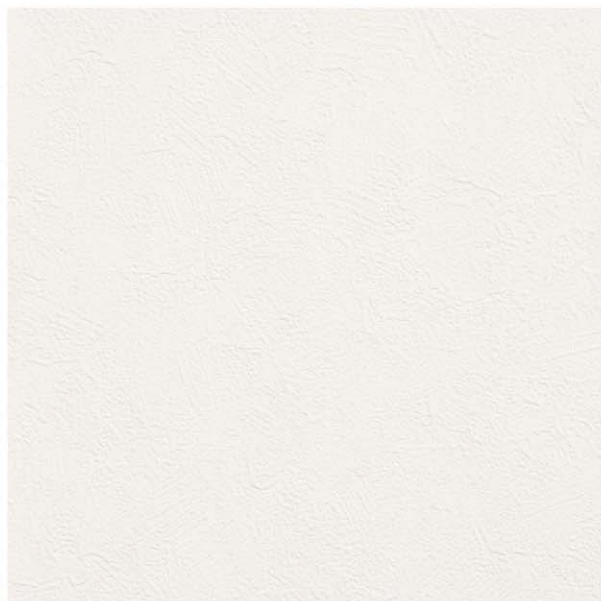


ホルムアルデヒド  
等級  
F☆☆☆☆

**準不燃** 防火種別2-3 プラスチック系壁紙 (その他)  
巾92cm切売可  
リピート ↓31cm ↔ 46cm (エンボスリピート 無地貼可)



EB2234



## EB-2235

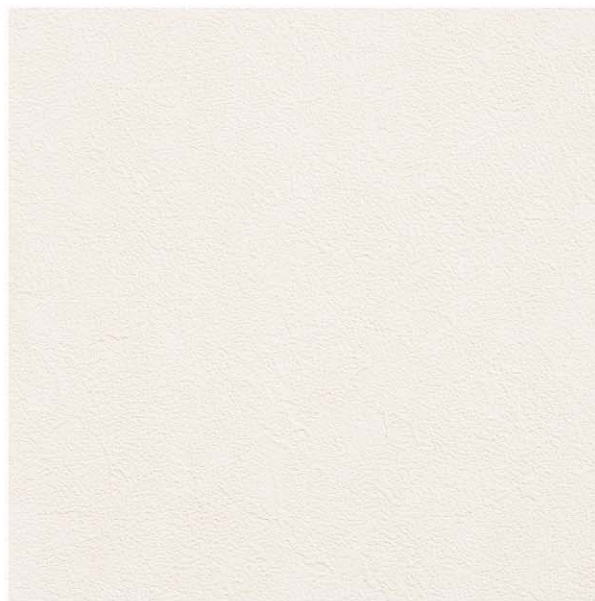


ホルムアルデヒド  
等級  
F☆☆☆☆

準不燃 防火種別2-3 プラスチック系壁紙(その他)

巾92cm切売可

リピート ↓31cm ↔ 46cm(エンボスリピート 無地貼可)



## EB-2236

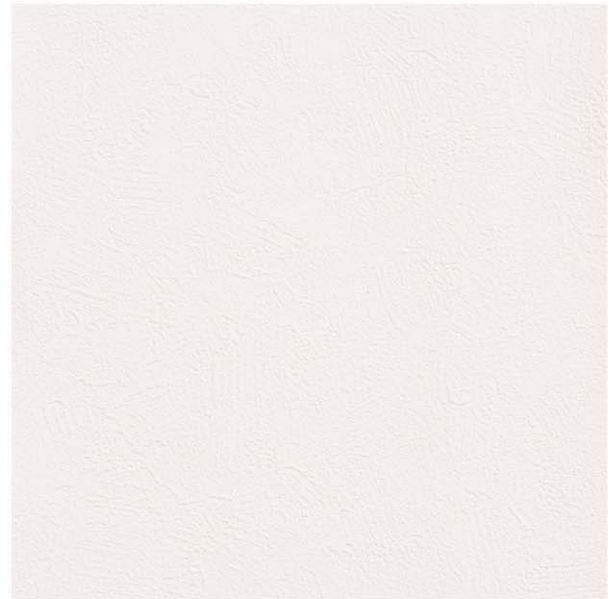
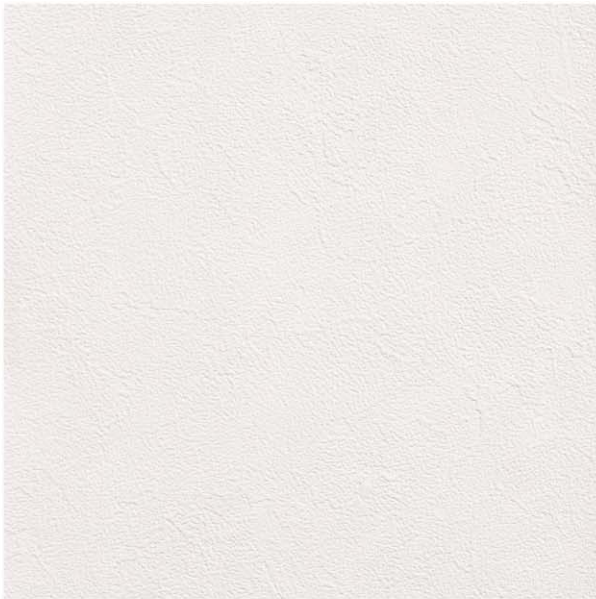


ホルムアルデヒド  
等級  
F☆☆☆☆

準不燃 防火種別2-3 プラスチック系壁紙(その他)

巾92cm切売可

リピート ↓21cm ↔ 46cm(エンボスリピート 無地貼可)



## EB-2237



ホルムアルデヒド  
等級  
F☆☆☆☆

**準不燃** 防火種別2-3 プラスチック系壁紙 (その他)  
巾92cm切売可  
リピート ↓21cm ↔ 46cm (エンボスリピート 無地貼可)

## EB-2238



ホルムアルデヒド  
等級  
F☆☆☆☆

**準不燃** 防火種別2-3 プラスチック系壁紙 (その他)  
巾92cm切売可  
リピート ↓31cm ↔ 46cm (エンボスリピート 無地貼可)



EB2237



## EB-2239



ホルムアルデヒド  
等級  
F☆☆☆☆

**準不燃** 防火種別2-3 プラスチック系壁紙(その他)  
巾92cm切売可  
リピート ↓31cm ↔ 46cm(エンボスリピート 無地貼可)

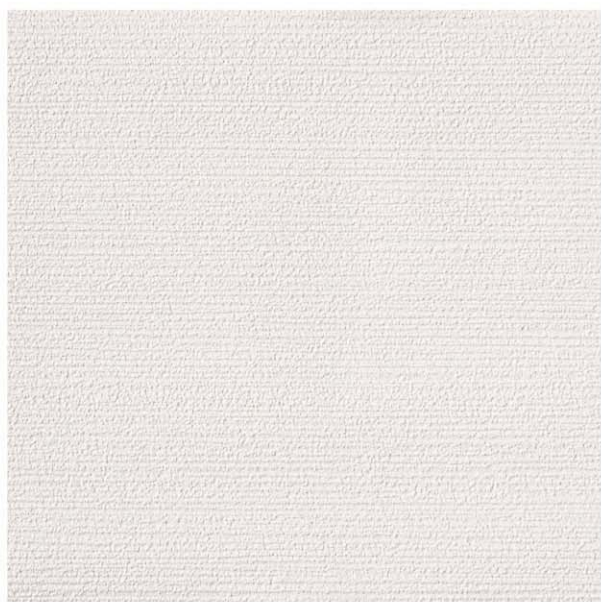


## EB-2240



ホルムアルデヒド  
等級  
F☆☆☆☆

**準不燃** 防火種別2-3 プラスチック系壁紙(その他)  
巾92cm切売可  
リピート ↓23cm ↔ 46cm(エンボスリピート)



## EB-2241



ホルムアルデヒド  
等級  
F☆☆☆☆

**準不燃** 防火種別2-3 プラスチック系壁紙(その他)  
巾92cm切売可  
リピート ↓23cm ↔ 46cm(エンボスリピート)



## EB-2242



ホルムアルデヒド  
等級  
F☆☆☆☆

**準不燃** 防火種別2-3  
プラスチック系壁紙(その他)  
巾92cm切売可

リピート ↓23cm ↔ 46cm(エンボスリピート)

## EB-2243



ホルムアルデヒド  
等級  
F☆☆☆☆

**準不燃** 防火種別2-3  
プラスチック系壁紙(その他)  
巾92cm切売可

リピート ↓46.5cm ↔ 46cm(無地貼可)

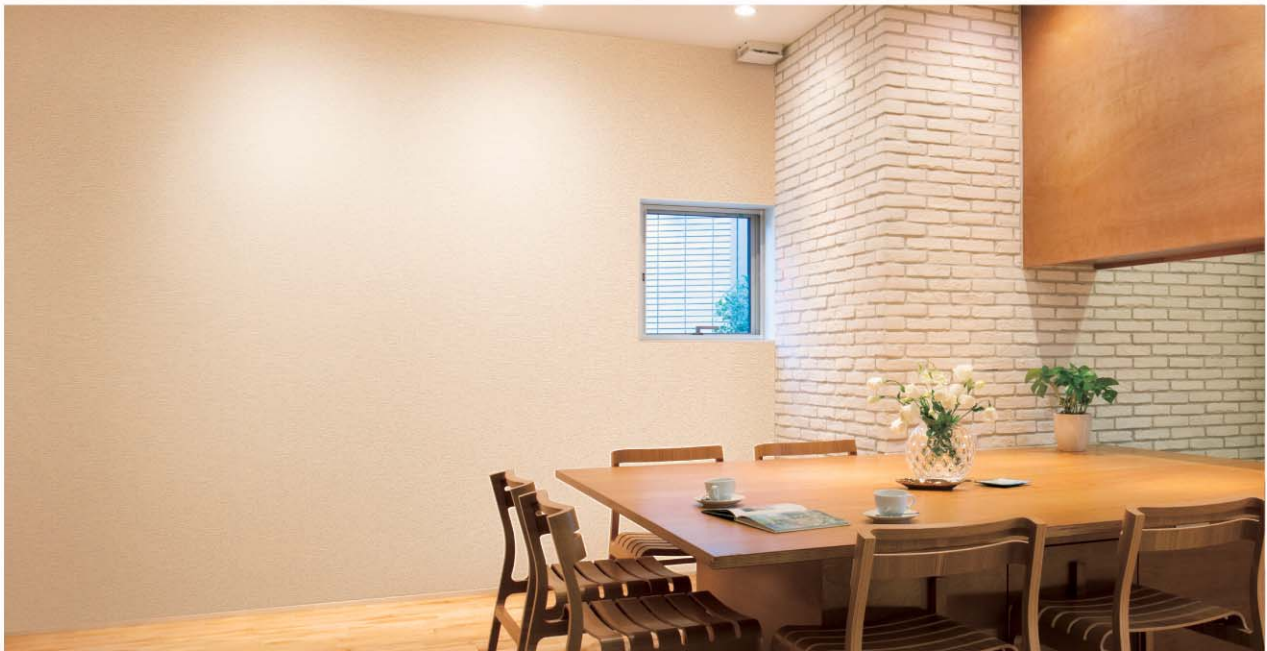
## EB-2244



ホルムアルデヒド  
等級  
F☆☆☆☆

**準不燃** 防火種別2-3  
プラスチック系壁紙(その他)  
巾92cm切売可

リピート ↓46.5cm ↔ 46cm(無地貼可)



EB2242



## EB-2245



ホルムアルデヒド  
等級  
F☆☆☆☆

準不燃 防火種別2-3 プラスチック系壁紙(その他)

巾92cm切売可

リピート ↓31cm ↔ 92cm(無地貼可)



## EB-2246



ホルムアルデヒド  
等級  
F☆☆☆☆

準不燃 防火種別2-3 プラスチック系壁紙(その他)

巾92cm切売可

リピート ↓31cm ↔ 46cm



EB2245



**EB-2247**

ホルムアルデヒド  
等級  
F☆☆☆☆

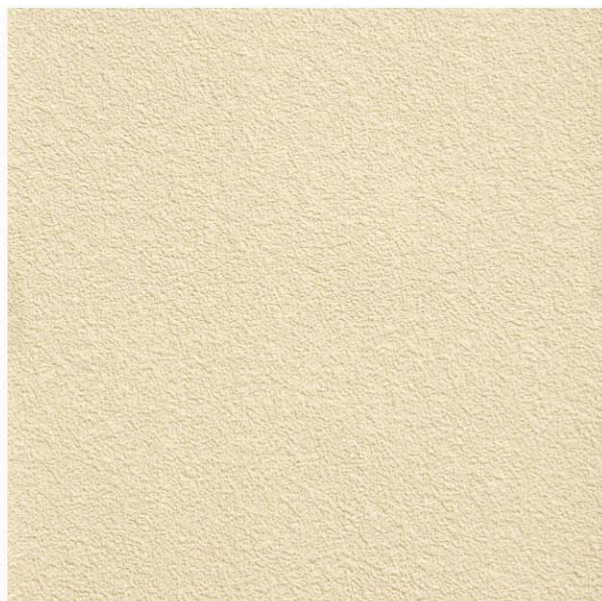
準不燃 防火種別2=3 プラスチック系壁紙 (その他)  
巾92cm切売可 リPEAT ↓31cm ↔ 46cm



EB2247

EB-2248 ~ EB-2249

和調・パターン

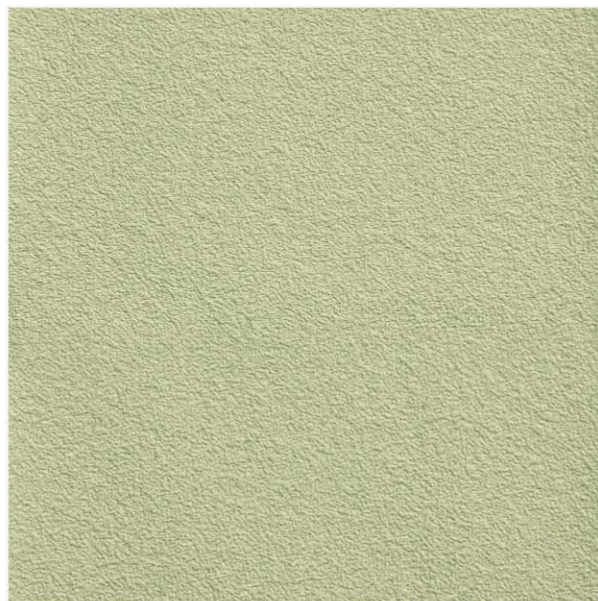


**EB-2248**



ホルムアルデヒド  
等級  
F☆☆☆☆

**準不燃** 防火種別2-3 プラスチック系壁紙 (その他)  
巾92cm切売可



**EB-2249**



ホルムアルデヒド  
等級  
F☆☆☆☆

**準不燃** 防火種別2-3 プラスチック系壁紙 (その他)  
巾92cm切売可



EB2248



## EB-2250



ホルムアルデヒド  
等級  
F☆☆☆☆

**準不燃** 防火種別2-3 プラスチック系壁紙(その他)  
巾92cm切売可 リピート ↓15.5cm ↔ 30.7cm



## EB-2251



ホルムアルデヒド  
等級  
F☆☆☆☆

**準不燃** 防火種別2-3 プラスチック系壁紙(その他)  
巾92cm切売可 リピート ↓31cm ↔ 46cm



EB2250



EB2251

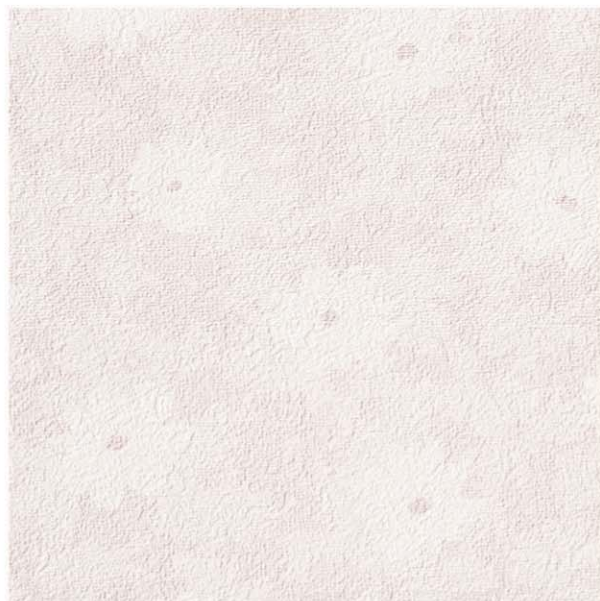


**EB-2252**



ホルムアルデヒド  
等級  
F☆☆☆☆

**準不燃** 防火種別2-3 プラスチック系壁紙 (その他)  
巾92cm切売可 リピート ↓31cm ↔ 30.7cm



**EB-2253**



ホルムアルデヒド  
等級  
F☆☆☆☆

**準不燃** 防火種別2-3 プラスチック系壁紙 (その他)  
巾92cm切売可 リピート ↓31cm ↔ 30.7cm



EB2252



## EB-2254



ホルムアルデヒド  
等級  
F☆☆☆☆

**準不燃** 防火種別2-3 プラスチック系壁紙(その他)  
巾92cm切売可 リピート ↓18.6cm ↔ 30.7cm



## EB-2255



ホルムアルデヒド  
等級  
F☆☆☆☆

**準不燃** 防火種別2-3 プラスチック系壁紙(その他)  
巾92cm切売可 リピート ↓23.3cm ↔ 46cm



EB2254

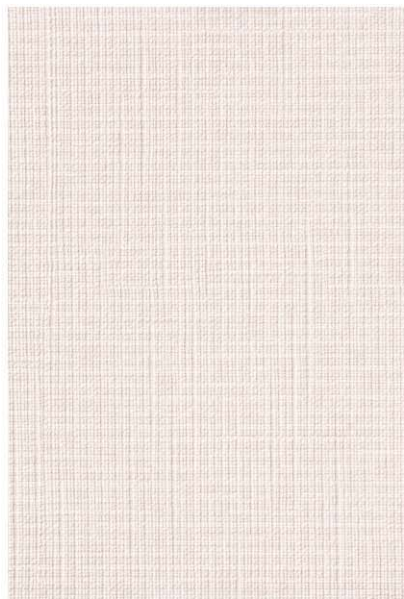


## EB-2256



ホルムアルデヒド  
等級  
F☆☆☆☆

**準不燃** 防火種別2-3 プラスチック系壁紙(その他)  
巾92cm切売可 リピート ↓31cm ↔ 46cm



## EB-2257



ホルムアルデヒド  
等級  
F☆☆☆☆

**準不燃** 防火種別2-3  
プラスチック系壁紙(その他)  
巾92cm切売可

リピート ↓15.5cm ↔ 11.5cm

## EB-2258



ホルムアルデヒド  
等級  
F☆☆☆☆

**準不燃** 防火種別2-3  
プラスチック系壁紙(その他)  
巾92cm切売可

リピート ↓31cm ↔ 46cm

## EB-2259



ホルムアルデヒド  
等級  
F☆☆☆☆

**準不燃** 防火種別2-3  
プラスチック系壁紙(その他)  
巾92cm切売可

リピート ↓15.5cm ↔ 46cm



EB2257



## EB-2260



ホルムアルデヒド  
等級  
F☆☆☆☆

**準不燃** 防火種別2-3 プラスチック系壁紙(その他)  
巾92cm切売可 リピート ↓20.7cm ↔ 30.7cm



## EB-2261



ホルムアルデヒド  
等級  
F☆☆☆☆

**準不燃** 防火種別2-3 プラスチック系壁紙(その他)  
巾92cm切売可 リピート ↓20.7cm ↔ 30.7cm



EB2261

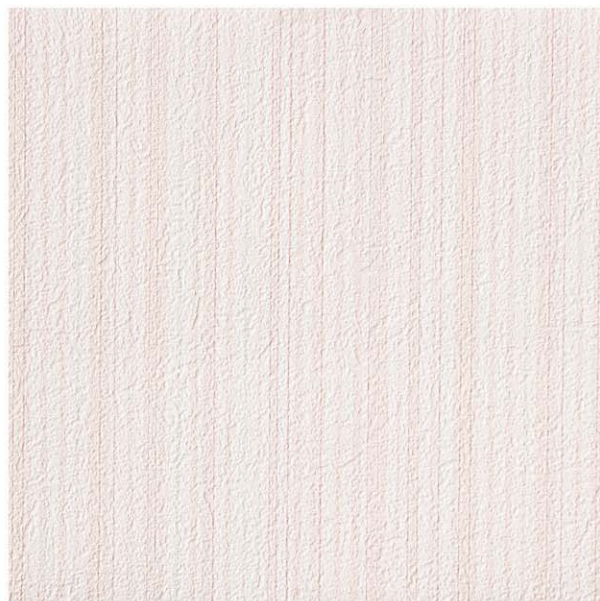


**EB-2262**



ホルムアルデヒド  
等級  
F☆☆☆☆

**準不燃** 防火種別2-3 プラスチック系壁紙 (その他)  
巾92cm切売可 リピート ↔ 15.4cm



**EB-2263**



ホルムアルデヒド  
等級  
F☆☆☆☆

**準不燃** 防火種別2-3 プラスチック系壁紙 (その他)  
巾92cm切売可 リピート ↔ 15.4cm



**EB-2264**



ホルムアルデヒド  
等級  
F☆☆☆☆

**準不燃** 防火種別2-3 プラスチック系壁紙 (その他)  
巾92cm切売可 リピート ↔ 23cm



**EB-2265**



ホルムアルデヒド  
等級  
F☆☆☆☆

**準不燃** 防火種別2-3 プラスチック系壁紙 (その他)  
巾92cm切売可 リピート ↔ 46cm



## 施工上のご注意

- オープンタイムが取りやすく、60分を目安に施工してください。
- 3巾ほど施工した時点で商品に問題のないことをご確認ください。  
明らかに商品に欠陥が見られる場合はただちに施工を中断し、当社までご連絡をお願いいたします。3巾以降の施工費賠償につきましては、原則としてお受けいたしかねますのでご了承ください。
- EBクロス施工は基本的に重ね切りに適しており、現場環境に合わせた施工をお願いいたします。
- 壁紙の表面に糊がつかないように注意して施工してください。付着してしまった場合、きれいな水を含ませた布でただちに拭き取ってください。糊が付着したまま放置すると、変色の恐れがあります。

## 維持・管理上のご注意

工事終了後、以下の点について、入居者の方へご説明してください。

- 1. 入居後の換気**  
施工時の臭いが残っている場合がありますので、入居後1週間程度は十分に換気を行ってください。
- 2. 直射日光、暖房器具等からの保護**  
直射日光や熱風が長時間あたる場所では、変退色する恐れがあります。カーテンやブラインドなどで日除けを心がけてください。  
また、ストーブなどの暖房器具の熱風が、直接壁紙に当たらないようにしてください。暖房器具の熱風が壁紙にあたるなどで壁紙表面が高温になる部位においては、変形や変退色の恐れがありますので近づけ過ぎないようにしてください。
- 3. 粘着テープを貼らない**  
粘着テープ(セロハンテープやガムテープなど)を壁紙に付着させないでください。変退色や破損を招く原因となります。
- 4. 汚れが付着したら**  
ほこりや汚れが付着した場合は、きれいな水を含ませた布で軽く拭き取ってください。(中性洗剤を使用すると、より効果的です)  
また、表面の汚れを水や洗剤などで拭き取る際、表面をあまり強くこすらないでください。色落ちや破損の恐れがあります。シンナーやベンジン、アルコールなどの有機溶剤は使用しないでください。変退色の恐れがあります。
- 5. 湿気を避ける**  
結露の発生や湿気はかびの原因となりますので、室内の換気や湿度調整を心がけてください。
- 6. はがれが生じた場合**  
施工後、経時変化によって、部分的なはがれが生じる場合があります。  
文具用糊か木工用の水性接着剤を壁紙の裏面に塗り付け、十分圧着させ補修してください。
- 7. タバコの煙等について**  
タバコの煙やキッチンからの油煙は、壁紙を短期間で黄変させてしまいます。できるだけ室内の換気を心がけてください。
- 8. 家具を壁面に密着させる場合**  
家具の塗料に含まれる色素が壁紙と反応し、壁紙の表面が変色することがあります。特に油性ペイント塗料は完全に乾いていることを確認し、室内の換気に注意してください。
- 9. 擦れや衝突について**  
擦れや鋭利なものの衝突などで表面が破損する恐れがありますのでご注意ください。

# 安全規格の基準をクリアしています。

## SV規格 (壁紙安全規格) Standard Valueの略

SV規格は、ドイツのRAL規格とほぼ同等の品質基準に加え、より安全性を追求して、壁紙製品規格協議会により制定された自主安全規格です。

### 規格値 (安全性に関する抜粋)

ホルムアルデヒド	0.2mg/リットル以下		
モノ塩化ビニル	0.1mg/kg以下		
重金属	鉛	30mg/kg以下	カドミウム 5mg/kg以下
	クロム	20mg/kg以下	水銀 2mg/kg以下
	ヒ素	5mg/kg以下	セレン 10mg/kg以下
残留VOC	TVOC:100μg/g以下 TEX芳香族:10μg/g以下 トルエン・キシレン・エチルベンゼンは使用しない		
安定剤	鉛・カドミウム・有機スズを含有のものは使用しない		
可塑剤	沸点が300°C以上の難揮発性のものを使用。DBPは使用しない		
発泡剤	フルオロカーボン類は使用しない		

### ホルムアルデヒド放出量の試験結果

JIS A 6921の基準値	0.2mg/リットル以下
試験結果	0.2mg/リットル以下(もしくは検出されず)
ホルムアルデヒド等級	F☆☆☆☆

## JIS規格 (JIS A 6921)

全てJIS規格の基準値をクリアしています。

### JIS A 6921:2003 (2003.3.20改正)

項目	規定	適用試験箇条
退色性	4号以上	6.3.1
耐摩擦	乾燥摩擦 タテ・ヨコ:4級以上	6.3.2
	湿潤摩擦 タテ・ヨコ:4級以上	
隠ぺい性	3級以上	6.3.3
施工性	浮き及びはがれがあってはならない	6.3.4
湿潤強度	タテ 5N/1.5cm以上	6.3.5
	ヨコ 5N/1.5cm以上	
ホルムアルデヒド放出量	0.2mg/リットル以下	6.3.6

防火性能 [直張り]				防火種別	材料区分
不燃下地	不燃 石膏ボード	準不燃下地	金属下地	2-3	プラスチック系壁紙 (その他)
準不燃 QM-0572	準不燃 QM-0572	準不燃 QM-0572	—		

株式会社 **サンゲツ**

- 本社 / 名古屋店  
〒451-8575 名古屋市区西區下1-4-1  
TEL.052-564-3111 FAX.052-564-3191
- 名古屋ショールーム  
〒451-8575 名古屋市区西區下1-4-1  
TEL.052-564-3225 FAX.052-564-3229
- 東京店  
〒140-8611 東京都品川区東品川3-20-17  
TEL.03-3474-1181 FAX.03-3450-5038
- 東京ショールーム・クレリア  
〒107-6003 東京都港区赤坂1-12-32  
アーク森ビル3階  
TEL.03-3505-3300 FAX.03-3505-5235
- 大阪店  
〒660-0857 兵庫県尼崎市西向島町111-4  
TEL.06-6414-3311 FAX.06-6414-3312
- 大阪ショールーム  
〒530-0001 大阪市北区梅田2-5-25  
ハービスOSAKA4階  
TEL.06-6347-9110 FAX.06-6347-9811
- 札幌店  
〒003-0011 札幌市白石区中央一条2-1-37  
TEL.011-832-3111 FAX.011-832-3333
- 仙台店  
〒984-0031 仙台市若林区六丁目字南98-1  
TEL.022-287-3765 FAX.022-287-2995
- 岡山市 / ショールーム  
〒701-0301 岡山県早島町総合流通センター内  
TEL.086-292-3300 FAX.086-292-3322
- 福岡店  
〒812-0892 福岡市博多区東那珂1-11-11  
TEL.092-441-5181 FAX.092-441-5191
- 福岡ショールーム  
〒812-0892 福岡市博多区東那珂1-11-11  
TEL.092-441-9500 FAX.092-441-9503
- 広島営業所 / ショールーム  
〒730-0842 広島市中区舟入中町2-28  
TEL.082-233-3551 FAX.082-233-3501
- 横浜支店  
〒231-0032 横浜市中区不老町2-9-1  
関内ワイスビル  
TEL.045-664-3111 FAX.045-664-3303
- 横浜支店 厚木営業所  
TEL.046-225-4881 FAX.046-225-4883
- 関東支店  
〒340-0002 埼玉県草加市青柳1-6  
TEL.048-933-1881 FAX.048-933-1901
- 関東支店 水戸営業所  
TEL.048-933-1882 FAX.048-933-1904
- 関東支店 新潟営業所  
TEL.048-933-1882 FAX.048-933-1905
- 関東支店 前橋営業所  
TEL.048-933-1882 FAX.048-933-1898

- 関東支店 宇都宮営業所  
TEL.048-933-1882 FAX.048-933-1906
- 多摩営業所  
〒190-0022 立川市錦町5-18-5  
TEL.042-529-8181 FAX.042-529-8182
- 東関東営業所  
〒261-8501 千葉県美浜区中瀬1-3  
幕張テクノガーデンD棟7階  
TEL.043-276-8000 FAX.043-276-8001
- 北陸営業所  
〒921-8002 金沢市玉鉾2-268  
TEL.076-291-3302 FAX.076-291-6984
- 長野営業所  
〒381-0034 長野市大字高田259-2  
昭和ビル407  
TEL.026-228-9344 FAX.026-228-9272
- 静岡営業所  
〒422-8036 静岡市駿河区敷地2-9-15  
TEL.054-237-8121 FAX.054-237-8120
- 浜松営業所  
TEL.054-237-8121 FAX.054-237-8120
- 岡崎営業所  
〒444-0811 岡崎市大西1-16-3  
TEL.0564-24-1521 FAX.0564-25-2080
- 岐阜営業所  
〒500-8282 岐阜市西部大川2-25-1  
TEL.058-275-3311 FAX.058-275-3316
- 南大阪営業所  
〒593-8301 堺市西区上野芝町3-6-17  
TEL.072-278-8020 FAX.072-278-8121
- 東大阪営業所  
〒578-0901 東大阪市加納3-7-5  
TEL.072-962-4411 FAX.072-962-4433
- 姫路営業所  
〒670-0945 姫路市北条梅原町119  
北条梅原町350ビル  
TEL.079-222-3661 FAX.079-222-3662
- 高松営業所  
〒761-0101 高松市春日町1656-4  
TEL.087-844-3115 FAX.087-844-3120
- 北九州営業所  
〒802-0077 北九州市小倉北区馬借2-6-6  
TEL.093-511-5414 FAX.093-511-5419
- 中九州営業所  
〒862-0926 熊本市保田窪1-4-3  
TEL.096-383-3080 FAX.096-385-5906
- 南九州営業所  
〒890-0041 鹿児島市城西1-23-23  
TEL.099-259-8611 FAX.099-259-8586



株式会社サンゲツは  
本社及び全事業所に  
おいてISO9001並び  
にISO14001を取得  
しております。

見本帳について

- 見本帳と実際の商品が若干異なる場合もありますのでご了承ください。
- 掲載商品の価格及び仕様は、本見本帳発行時（2011年2月）のもので、経済の変動、品質の改善により、やむを得ず価格及び仕様を変更させていただく場合があります。ご注文の際は販売店あるいは弊社営業所にご確認いただくようお願い申し上げます。
- 本見本帳は環境に配慮し、金具を使用していません。
- 表示価格は、標準材料価格であり、消費税は含まれません。

発行日/2011年2月 発行所/株式会社サンゲツ 有効期間/2013年4月

見本帳の廃棄に関するお願い

不要となった見本帳につきましては、しかるべき資格を有する産業廃棄物処理業者に直接廃棄を委託して頂きますようお願い申し上げます。

株式会社サンゲツ